

2022 жылғы қаңтар-қыркүйектегі Қазақстан Республикасы халқының табиғи қозғалысы.

Шығарылған күні: 09.11.2022

1. Негізгі ойлар
2. Кестелер
3. Динамикалық кестелер
4. Глоссарий
5. Әдістемелік түсініктемелер
6. Қатысты басылымдарға сілтемелер
7. Пайдалы сілтемелер

1. Негізгі ойлар

- Туылғандар саны 299,7 мың адамды құрады;
- Қайтыс болғандар саны 101,7 мың адамды құрады;
- Халықтың табиғи өсімі 198,1 мың адамды құрады;
- 98,3 мың неке тіркелді;
- 13,5 мың ажырасу тіркелді (АХАТ органдарының деректері бойынша соттардың некені бұзу туралы шешімдерін есепке алмағанда.)

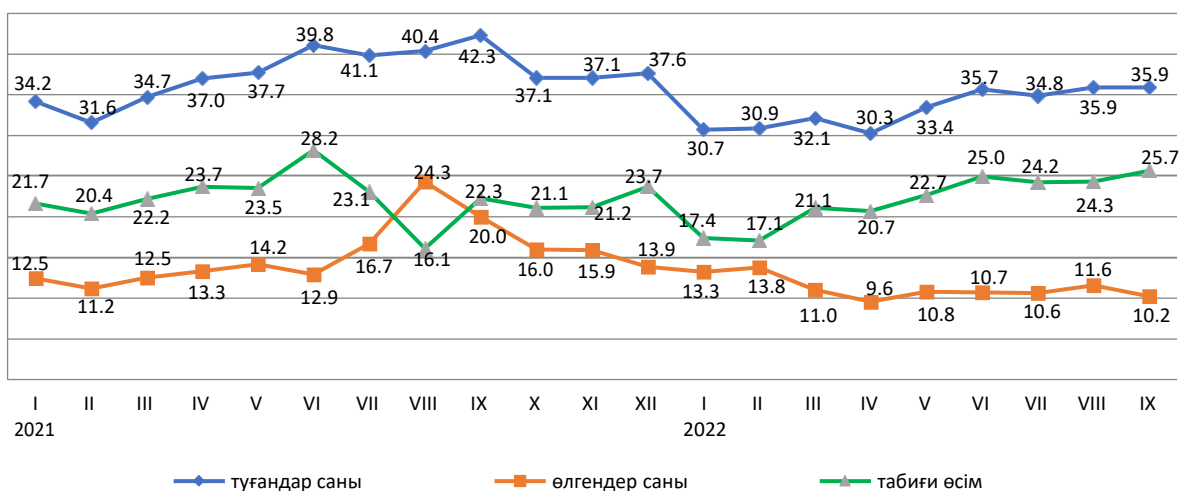
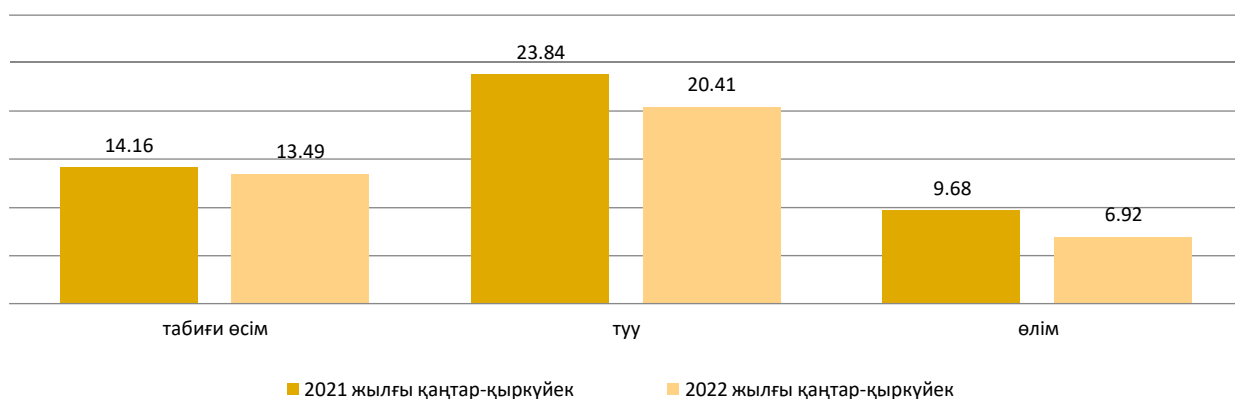


Таблица. [2022 жылғы қаңтар-қыркүйектегі халқының табиғи қозғалысы](#)

Халықтың табиғи қозғалысының жалпы коэффициенттері

1000 адамға



- Туудың ең жоғары деңгейі Маңғыстау облысында (1000 тұрғынға 28,31 адам), Түркістан облысында (1000 тұрғынға 27,26 адам) және Шымкент қаласында (1000 тұрғынға 26,56 адам) байқалды.
- Өлім-жітімнің ең жоғары деңгейі Солтүстік Қазақстан облысында (1000 тұрғынға 11,85), Шығыс Қазақстан облысында (1000 тұрғынға 11,66) және Қостанай облысында (1000 тұрғынға 11,01) байқалды, бұл осы облыстар халқының жас құрылымына байланысты.

2. 2022 жылғы қаңтар-қыркүйектегі Халықтың табиғи қозғалысы туралы кестелер:

[1. Анасының ұлты бойынша туғандар](#)

[2. Ұлты бойынша қайтыс болғандар](#)

[3. Өлім-жетім себептерінің негізгі жіктелімі бойынша қайтыс болғандар](#)

[4. Нәрестелер өлімі](#)

3. Динамикалық кестелер

жылдар бойынша:

[3.1 Халықтың табиғи өсімі \(кемуі\)](#)

[3.2 Туғандар](#)

[3.3 Қайтыс болғандар](#)

[3.4 Некелер және ажырасулар](#)

айлар бойынша:

[3.5 Халықтың табиғи өсімі \(кемуі\)](#)

[3.6 Туғандар](#)

[3.7 Қайтыс болғандар](#)

[3.8 Некелер және ажырасулар](#)

4. Глоссарий

Халықтың табиғи өсуі - елгілі бір кезеңде тірі туылғандар мен өлгендер санының арасындағы айырмашылығына тең.

Туу - осы елді мекендегі бала туудың жиілігімен және сипаттамасымен (анасының жасы, бала туудың кезектілігі және т.б.) анықталады.

Өлім-жітім - бұл халықтың әртүрлі жастарында орын алған көптеген жекелеген өлімнен тұратын ұрпақтың жойылу процесі;

Өлім себебі - өлімге әкеп соқтырған немесе оған алып келген аурулар, патологиялық жағдайлар немесе жарақаттар, сондай-ақ өліммен аяқталған жарақатты алған жазатайым оқиға немесе зорлық-зомбылық оқиғалары;

Репродуктивті кезең (жас) - әйел босануға қабілетті уақыт кезеңі. Статистикалық мақсаттар үшін көптеген елдерде 15-49 жыл кезеңі болжанады;

Халықты көбейту -туу мен өлім-жітімді өзара әрекеттесу нәтижесінде адамдардың ұрпақтарын үздіксіз жаңарту процесі.

Некелесу – халықта неке (ерлі-зайыптылық) жұптарын құру үдерісі;

Некені (ерлі-зайыптылықты) бұзу – ерлі-зайыптылардың біреуінің немесе екеуінің өтініші бойынша оны бұзу жолымен, сондай-ақ сот әрекетке қабілетсіз деп таныған жұбайының қорғаншысының өтініші бойынша тоқтатылуы.

5. Әдістемелік түсініктемелер

Халықтың табиғи қозғалысы жөніндегі деректер АХАТ органдарында тіркелген азаматтық хал актілерінің жазулары негізінде жиналады және өңделеді. Туылғандар санына тек тірі туылғандар енгізілген.

Қазақстанда «тірі туу» және «өлі туу» ұғымы 2008 жылғы 1 қаңтардан бастап Дүниежүзілікт денсаулық сақтау ұйымының (БДҰ) ұсынымдарына сәйкес келеді.

Тірі туылу (ДДҰ анықтамасы бойынша) – жүктілік ұзақтығына қарамастан ұрықтану өнімін ананың ағзасынан толық алу немесе шығарып алу, бұл ретте мұндай бөлінуден кейін ұрық тыныс алады немесе жүрек соғуы, кіндікбауы кесілген немесе кесілмегеніне және плацента бөлінгені немесе бөлінбегеніне қарамастан, кіндікбау тамырының соғуы немесе бұлшықеттердің еркін қимылы сияқты өмірдің басқа белгілерін көрсетеді.

Табиғи өсімнің коэффициенті - туу мен өлім-жітімнің жалпы коэффициенттерінің айырмасы.

Туудың жалпы коэффициенті - бала туылу қарқындылығының барлық халыққа қатынасы бойынша анықталатын көрсеткіш. Кезең бойына тірі туылғандардың жалпы санының халықтың кезеңдік орташа санына қатынасын көрсетеді. Әдетте, 1000 халыққа шаққанда есептеледі.

Өлімнің жалпы коэффициенті - халықтың өлімінің қарқындылығын анықтайтын көрсеткіш. Кезең бойына өлгендердің жалпы санының халықтың кезеңдік орташа санына қатынасын көрсетеді. Әдетте 1000 халыққа шаққанда есептеледі.

Нәресте өлімінің коэффициенті - 1 жасқа дейінгі балалар өлімінің деңгейін анықтайтын көрсеткіш. 1 жасқа дейінгі өлгендер саны тірі туылғандар санына қатынасымен есептеледі. Нәрестелер өлімі коэффициенті 1000 тірі туғандарға есептеледі.

Некелер мен ажырасулар (некенің бұзылуы) туралы мәліметтер АХАТ органдары жасаған азаматтық хал актілерінің статистикалық өңдеуген деректеріне негізделген. Кестедегі деректер АХАТ органдарында тіркелген неке мен ажырасу жағдайларын ғана қамтиды.

Неке мен ажырасудың жалпы коэффициенттері халықтың орташа санында күнтізбелік бір кезеңде тиісінше некелескендер және ажырасқандар санының қатынасымен есептеледі.

7. Пайдалы сілтемелер

[1. Туу көрсеткіштерін есептеу әдістемесі](#)

[2. Өлім көрсеткіштерін есептеу әдістемесі](#)

[3. Неке \(ерлі-зайыптылық\) және некені \(ерлі-зайыптылықты\) бұзу көрсеткіштерін есептеу әдістемесі](#)

[4. Халықтың табиғи қозғалысы, сапа туралы есеп.](#)

[5. Жас топтары бойынша туу коэффициенттері, сапа туралы есеп.](#)

[6. Халықтың табиғи қозғалысы, "Талдау" Ақпараттық-талдау жүйесі](#)

Келесі шығарылым күні: 09.02.2023

Жауапты шығарушы: Халық статистикасы департаменті	Департамент директоры: Н. Ханжигитов Тел. +7 7172 749061	Орындаушы: Д. Саңғылбаев Тел. +7 7172 749805 E-mail: d.sangylbaev@aspire.gov.kz	Мекенжайы: 010000, Астана қ. Мәңгілік ел даңғылы, 8 Министрліктер үйі, 4 кіреберіс
--	---	---	--