

Қазақстан Республикасындағы 2022 жылы мал шаруашылығы дамуының негізгі көрсеткіштері

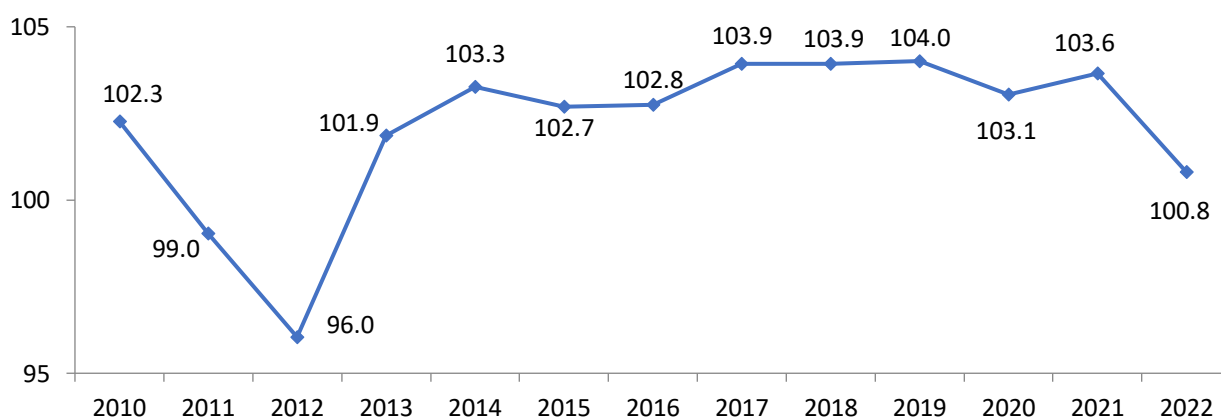
1. Негізгі кезеңдер
2. Мал шаруашылығының негізгі көрсеткіштері
3. Глоссарийлер
4. Әдіснамалық түсініктемелер
5. Жариялымдарға байланысты сілтемелер
6. Пайдалы сілтемелер

1. Негізгі кезеңдер

2022 жылы мал шаруашылығы жалпы өнімінің нақты көлем индексі өткен жылға 100,8 пайызды құрады. НҚИ өсуі мал шаруашылығының негізгі өнімдерін өндірісінің өсуімен - мал мен құсты союы немесе өткізуіне, сауылған сүтке, жұмыртқа өндірісіне негізделеді.

Мал шаруашылығы жалпы өнімінің нақты көлем индексі

өткен жылға пайызбен

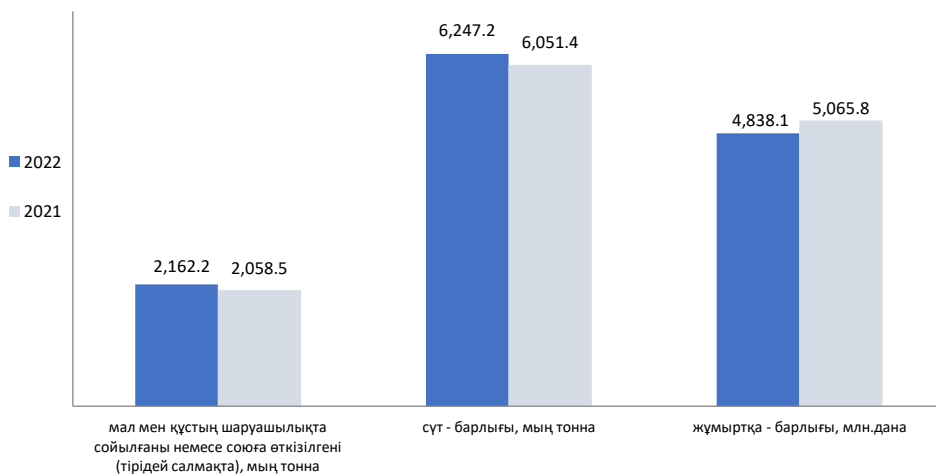


Динамикалық кестелер:

[Мал шаруашылығы жалпы өнімінің нақты көлем индексі](#)

2. Есепті кезеңдегі мал шаруашылығының негізгі көрсеткіштері

Мал шаруашылығы өнімдерінің жеке түрлерін өндіру

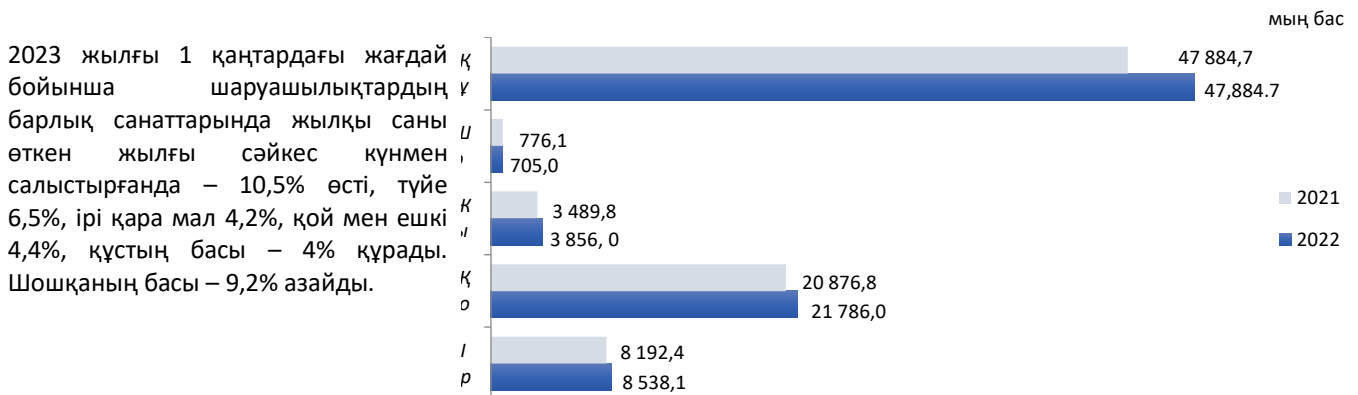


2022 жылы мал мен құстың барлық түрлерінің тірідей салмақта шаруашылықта сойылғаны немесе союға өткізілгенінің көлемі өткен жылмен салыстырғанда 0,2%-ға, сиыр сүтінің өндірісі тиісінше 1,9%, тауық жұмыртқасының өндірісі - 4,4%-ға ұлғайды.

Электронды кестелер:

- [1. Мал мен құстың шаруашылықта сойылғаны немесе союға өткізілгені](#)
- [2. Сүттің барлық түрлерін өндіру](#)
- [3. Құстың барлық түрлерінен жұмыртқа өндіру](#)

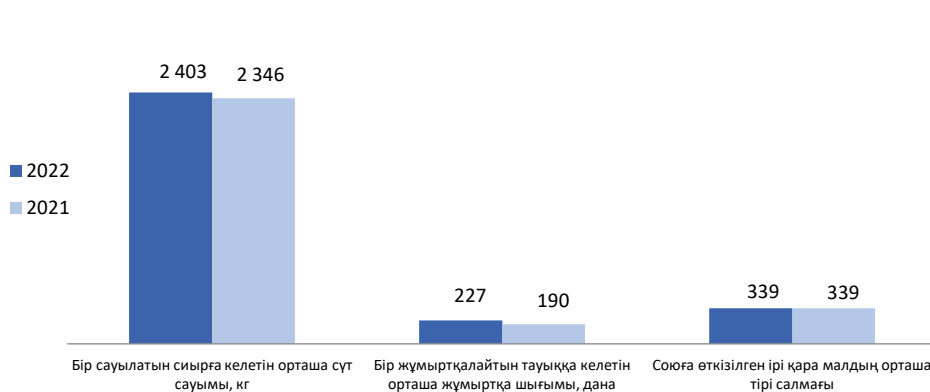
2023 жылғы 1 қаңтардағы жағдай бойынша мал мен құстың саны



Электронды кестелер:

- [1 қаңтардағы жағдай бойынша мал мен құстың саны](#)

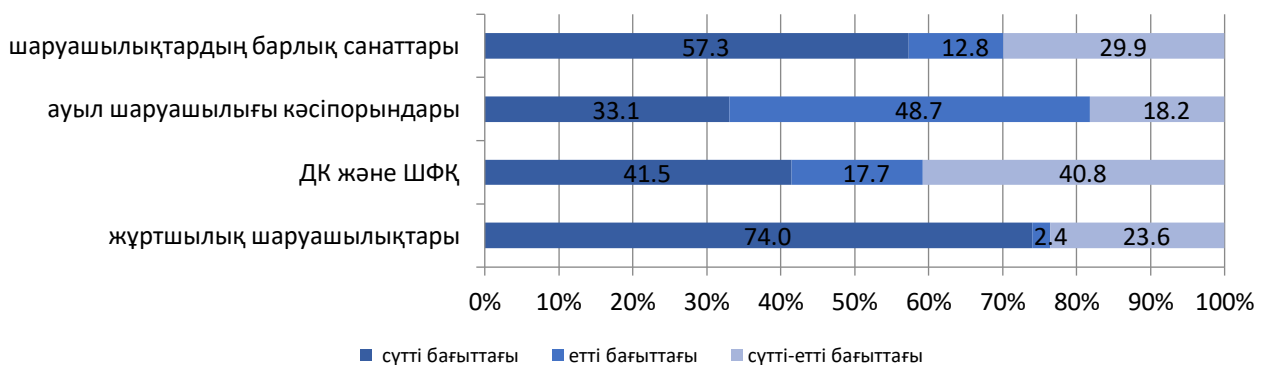
2022 жылғы мал шаруашылығы көрсеткіштерінің өнімділігі



2022 жылы бір сауылатын сиырға келетін орташа сүт сауымы өткен жылмен салыстырғанда – 2,4 пайызға, бір жұмыртқалайтын тауыққа келетін орташа жұмыртқа шығымы - 19,5% пайызға ұлғайды, союға өткізілген ірі қара малдың орташа тірі салмағы алдыңғы жылғы деңгейде қалды.

2022 жылғы өнімділік бағыты бойынша ірі қара малдың басының құрылымы

ІҚМ басының жалпы мал басына үлесі, %



Электронды кестелер:

- [Бір сауылатын сиырға келетін орташа сүт сауымы](#)
- [Бір жұмыртқалайтын тауыққа келетін орташа жұмыртқа шығымы](#)
- [Ауыл шаруашылығы малдарынан алынған төл және малдың өлім-жітімі](#)
- [Жүн өндіру](#)
- [Бал өндіру](#)

[Малдың барлық түрлерінің терілерін өндіру](#)

[Шаруашылықта сойылған немесе союға өткізілген мал мен құстың бір басының орташа тірі салмағы](#)

[Шаруашылықтардың барлық санаттарындағы тірідей салмақта шаруашылықта сойылғаны немесе союға өткізілген мал мен құстың сойыс салмағындағы шығымы](#)

Жылдар бойынша динамикалық қатарлар

[1990-2021 жылдар бойынша мал мен құстың саны \(динамикалық қатарлар\)](#)

[1990-2021 жылдар бойынша мал шаруашылығы өнімдерінің жеке түрлерін өндіру \(динамикалық қатарлар\)](#)

3. Глоссарийлер

Ауылшаруашылық кәсіпорны – ауыл шаруашылығы өнімдерін өндірумен, сақтаумен және қайта өңдеумен, ауыл шаруашылығы саласында қызмет көрсетумен айналысатын заңды тұлға немесе оның құрылымдық бөлімшесі;

Ауыл шаруашылығы малдары мен құстарының саны – есепті күнге шаруашылықтарда бар тірі мал мен құстың саны;

Жұртшылық шаруашылықтары – жеке қосалқы шаруашылықтар, ұжымдық бақтар мен бақшалар, саяжай телімдері. Жеке қосалқы шаруашылық – қызметі ауылды жерде және қала маңындағы аймақта орналасқан жер телімдерін өз мұқтажықтарын қанағаттандыруға бағытталған жұртшылық шаруашылығы;

Мал мен құстың өнімділігі – малдың немесе құстың бір басына шаққандағы мал шаруашылығы өнімінің өндірісін сипаттайтын көрсеткіш;

Мал мен құсты шаруашылықта сою немесе союға өткізу – тікелей шаруашылықта немесе қасапханада мал мен құсты етті өз қажеттіліктеріне пайдалану үшін, ұйымдарға, кәсіпорындарға және шаруашылықтың қызметкерлеріне, соның ішінде баспа-бас мәмілелер бойынша сату немесе беру үшін сою, сондай-ақ мал мен құсты базарларды қоса алғанда тамақтандыру желілері (асханалар, мейрамханалар, дәмханалар), сауда желісі арқылы даярлау ұйымдарына, өңдеу кәсіпорындарына союға сату, сондай-ақ экспортқа шығару;

Мал шаруашылығының өнімін өндіру – ауыл шаруашылығы малдарын пайдалану нәтижесінде дайын өнім мен шикізат өндіру (сүт, жұмыртқа, жүн, тері), мал мен құстың барлық түрлерін шаруашылықта сою немесе союға өткізу, ара шаруашылығы және терісі бағалы аң шаруашылығы өнімдері;

Өлім-жітім – аурулардың, апаттардың, қызметкерлердің немқұрайлы қарауы және осыған ұқсас себептер нәтижесінде өлген және амалсыздан сойылған ауыл шаруашылығы малдары мен құстарының саны;

Төл – өлі туған төлді есепке алусыз, шаруашылыққа тиесілі аналықтардан туған тірі мал саны.

4. Әдіснамалық түсініктемелер

Мал шаруашылығы өнімдерін өндіру бойынша деректер және мал мен құстың саны мынадай түрде қалыптасады:

– ауыл шаруашылығы кәсіпорындары және 100 адамнан артық жұмысшысы бар дара кәсіпкерлер мен шаруа немесе фермер қожалықтары бойынша "Мал шаруашылығының жағдайы туралы есеп" №24-аш нысанының ай сайынғы есебі негізінде;

– шағын дара кәсіпкерлер мен шаруа немесе фермер қожалықтары бойынша – негізіне: шаруа немесе фермер қожалықтарының есеп кітабындағы жазу және мал шаруашылығы өнімдерін өндіру туралы іріктеп зерттеу деректері енгізілген есептер негізінде;

– жұртшылық шаруашылықтары бойынша – негізіне: есеп кітабындағы жазу, мал шаруашылығы өнімдерін өндіру туралы жұртшылық шаруашылықтарын іріктеп зерттеу деректері енгізілген есептер негізінде.

Неғұрлым толық әдіснамалық түсініктемелер келесі сілтеме бойынша қол жетімді:

[Мал шаруашылығы бойынша статистикалық көрсеткіштерді қалыптастыру әдістемесі](#)

5. Жариялымдарға байланысты сілтемелер

[Статистический сборник «Қазақстан Республикасындағы ауыл, орман және балық шаруашылығы» статистикалық жинағы \(жылдық\)](#)

6. Пайдалы сілтемелер

[«Мал шаруашылығының жағдайы туралы есеп» \(24-сх индексі, жылдық\) статистикалық нысан](#)

[«Шаруа немесе фермер қожалықтарында және жұртшылық шаруашылықтарында мал шаруашылығы өнімдерін өндіру» \(А-008 индексі, тоқсандық\) статистикалық нысан](#)

[Сапа бойынша есептеу](#)

[«Талдау» Ақпараттық-Талдамалық жүйесі/Статистика бөлімдері «Ауыл, орман, аңшылық және балық шаруашылығы»/ Мал шаруашылығы](#)

Шығарылым үшін жауапты:
Өндіріс және қоршаған орта статистикасы департаменті

Департамент директорының міндетін атқарушы:
А. Джартыбаева
Тел. +7 7172 749778

Орындаушы:
Э. Әбілова
Тел. +7 7172 749775
E-mail: e.abilova@aspire.gov.kz

Мекенжайы:
010000, Астана қаласы
Мәңгілік ел даңғылы,
8 Министрліктер үйі, 4 кіреберіс