

Жалпы өңірлік өнім

Шығарылған күні: 28.04.2023

Келесі шығарылым күні: 12.07.2023

1. Негізгі тұстары
2. Өңірлер бөлінісіндегі ЖІӨ құрылымы
3. Еңбек өнімділігі
4. Глоссарий
5. Әдіснамалық түсіндірмелер
6. Қатысты жарияланымдарға сілтемелер
7. Пайдалы сілтемелер

1. Негізгі тұстары

2022 жылғы қаңтар-желтоқсандағы Қазақстанның өндірілген жалпы ішкі өнімнің көлемі 102891845,6 млн.теңгені құрап және өткен жылғы тиісті кезеңмен салыстырғанда нақты көлемінің өзгеру қарқыны 3,3% жоғарлады.

ЖӨӨ-нің жоғары өсім қарқыны Ақмола облысында (8,4%), Шымкент қаласында (6,8%) және Алматы облысында (6,3%) байқалады.

2. Өңірлер бөлінісіндегі ЖІӨ құрылымы

2022 жылғы қаңтар-желтоқсандағы ЖІӨ құрылымында ең жоғарғы үлесті Алматы қаласы – 18,5%, ең аз үлесті Жетісу облысы - 1,3% құрайды.

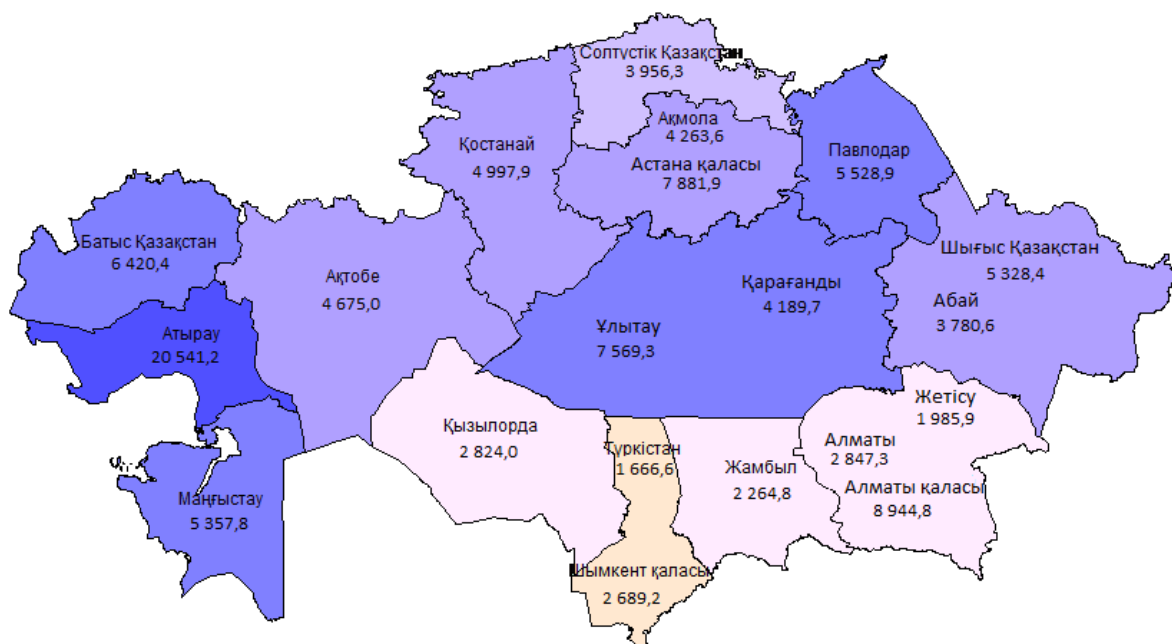
сте

2022 жылғы жалпы өңірлік өнім

	Жалпы өңірлік өнім				
	млн.теңге	өңірлердің ЖӨӨ-дегі үлес салмағы, пайызбен	нақты көлем индексі, өткен жылдың тиісті кезеңіне пайызбен	жан басына шаққандағы ЖӨӨ, мың. теңге	жан басына шаққандағы ЖӨӨ-нің орналасу тәртібі
Қазақстан Республикасы	102 891 845,6	100,0	103,3	5 240,5	x
Абай	2 310 076,9	2,2	102,1	3 780,6	14
Ақмола	3 354 781,9	3,3	108,4	4 263,6	12
Ақтөбе	4 312 580,9	4,2	100,0	4 675,0	11
Алматы	4 248 890,8	4,1	106,3	2 847,3	15
Атырау	14 114 693,4	13,7	101,6	20 541,2	1
БатысҚазақстан	4 402 500,4	4,3	101,0	6 420,4	6
Жамбыл	2 749 013,2	2,7	105,3	2 264,8	18
Жетісу	1 387 602,0	1,3	102,4	1 985,9	19
Қарағанды	7 396 378,2	7,2	100,3	6 517,4	5
Қостанай	4 167 726,2	4,1	104,5	4 997,9	10
Қызылорда	2 339 345,6	2,3	102,4	2 824,0	16
Маңғыстау	4 052 851,1	3,9	101,3	5 357,8	8
Павлодар	4 178 243,9	4,1	100,2	5 528,9	7
Солтүстік Қазақстан	2 122 838,2	2,0	105,5	3 956,3	13
Түркістан	3 506 165,4	3,4	100,5	1 666,6	20
Ұлытау	1 673 972,5	1,6	103,1	7 569,3	4
ШығысҚазақстан	3 898 056,0	3,8	103,7	5 328,4	9
Астанақаласы	10 444 136,8	10,2	105,5	7 881,9	3
Алматы қаласы	19 066 587,1	18,5	105,1	8 944,8	2
Шымкент қаласы	3 165 405,1	3,1	106,8	2 689,2	17

Жан басына шаққандағы ЖӨӨ бойынша алғашқы қатарды Атырау облысы (20541,2 мың теңге), Алматы қаласы (8944,8 мың теңге) және Астана қаласы (7881,9 мың теңге) алады және соңғы қатарды Жамбыл (2264,8 мың теңге), Жетісу (1985,9 мың теңге) және Түркістан (1666,6 мың теңге) облыстары алады.

2022 жылғы жан басына шаққандағы жалпы өңірлік өнім

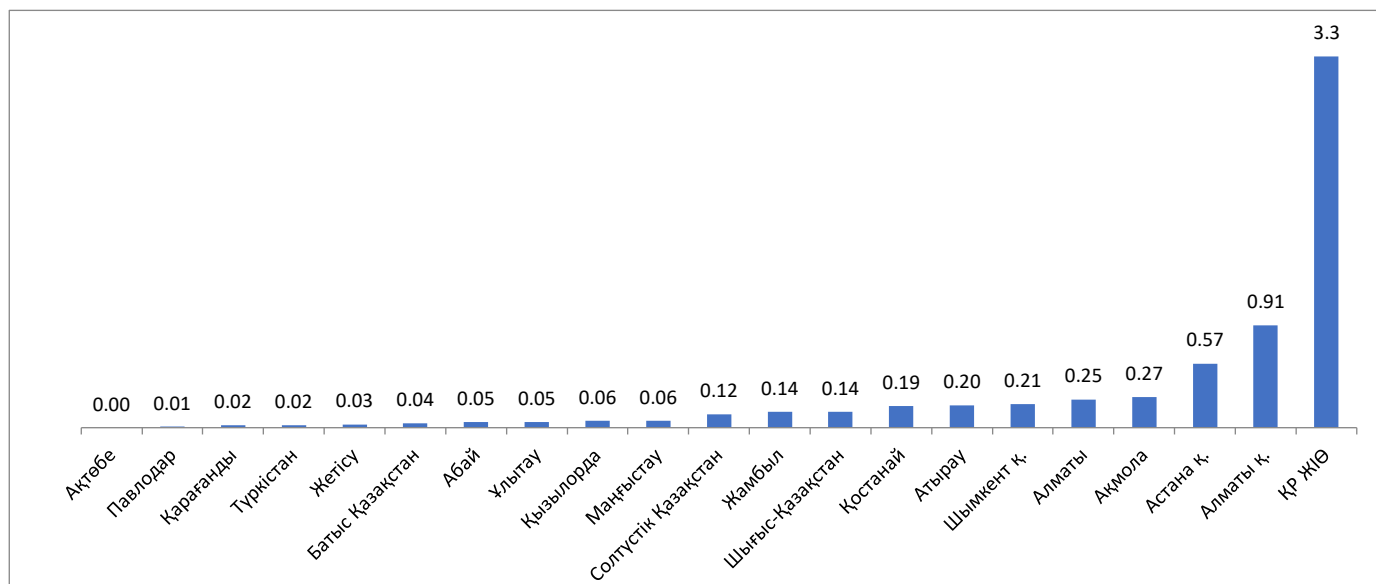


мың. теңге

ЖІӨ-ге ең үлкен үлес Алматы қаласында (0,91 п.т.), Астана қаласында (0,57 п.т.) және Ақмола облысында (0,27 п.т.) байқалады.

2 -сурет

2022 жылғы өңірлердің ЖІӨ-ге қосқан үлесі, п.т.



Динамикалық кестелер:

[Жалпы өңірлік өнім](#)

[ЖӨӨ НКІ](#)

[ЭҚТ бойынша ЖӨӨ, ЭҚТ бойынша ЖӨӨ НКІ](#)

[Өңірлердің ЖІӨ-гі үлес салмағы, ЖӨӨ-нің құрылымы](#)

[Жан басына шаққандағы ЖӨӨ](#)

[ЭҚЖЖ екі белгісіне \(03-2007\) дейін өнеркәсіп салалары бойынша ЖҚҚ](#)

[Өңірлер бойынша ЖІӨ-гібақыланбайтын экономиканың үлесі](#)

3. Еңбек өнімділігі

2022 жылғы қаңтар-желтоқсанда жалпы экономика бойынша еңбек өнімділігі бір жұмыспен қамтылғанға 9980,1 мың теңгені құрады және алдыңғы жылмен салыстырғанда нақты мәнде 1,3%-ға өскенін көрсетті.

Динамикалық кестелер:

[ЭҚТ бойынша өңірлер бөлінісіндегі еңбек өнімділігі](#)

[ЭҚТ бойынша өңірлер бөлінісіндегі еңбек өнімділігінің индексі](#)

4. Глоссарий

Жалпы өңірлік өнім (ЖӨӨ) – белгілі біруақыт кезеңі ішінде жәнәнарықтық бағамен есептелетін жекелеген өңірдің резидент-өндіруші бірліктерінің өндірістік қызметінің түпкілікті нәтижесі.

Жалпы қосылған құн- экономиканың жекеленген өндірушілері, салалары немесе секторлары енгізген ЖІӨ-ге қосатын үлестің көрсеткіші ретінде қызмет ететін аралық тұтыну құнын шегергендегі жалпы өнімнің құны.

Жалпы шығарылым- есепті кезеңде ұлттық экономиканың резидент-бірліктерінің өндірістік қызметінің нәтижесі болып табылатын тауарлар мен көрсетілетін қызметтердің жиынтық құнын білдіретін тауарлар мен көрсетілетін қызметтерді шығару.

Аралық тұтыну - өндіріс процесінде түрленетін немесе түгелдей тұтынылатын тауарлар мен қызметтердің құны.

Қосқан үлесі – көрсеткіш бойынша пайыздық өзгерістің ЖІӨ-нің жалпы мәніне әсер ету шамасы.

Өнімдерге салынатын салықтарға мөлшері өндірілген өнім мен көрсетілген қызмет құнына тікелей байланысты салықтар жатады.

5. Әдіснамалық түсіндірмелер

Жалпы өңірлік өнім - белгілі бір уақыт кезеңі ішінде белгілі бір өңірдің түпкілікті тауарлары мен қызметтерінің құнын білдіреді. ЖӨӨ өндіріс әдісімен есептеледі және экономикалық қызметтің барлық түрлерінің жалпы қосылған құнының сомасын білдіреді және таза салықтарды қамтиды. ЖӨӨ сомасы Жалпы ішкі өнімге тең болуы тиіс.

6. Қатысты жарияланымдарға сілтемелер

[Өндіріс әдісімен ЖІӨ](#)

[Табыстар әдісімен ЖІӨ](#)

[Түпкілікті тұтыну әдісімен ЖІӨ](#)

[Қысқа мерзімді экономикалық индикатор](#)

[Қазақстан Республикасының ұлттық шоттар](#)

7. Пайдалы сілтемелер

[Статистика бойынша әдіснамалық ереже](#)

[Бақыланбайтын экономиканы бағалау әдістемесі](#)

[Ағымдағы және тұрақты бағаларда жалпы өңірлік өнімді есептеу әдістемесі](#)

[Тұрғын үй рентасын бағалау әдістемесі](#)

[Қаржылық делдалдық қызметтерінің шығарылымын есепке алу әдістемесі](#)

[Екінші деңгейлі банктердің қаржылық қызметтерін есепке алу әдістемесі](#)

[Орталық банк қызметтерін есепке алу әдістемесі](#)

[Зейнетақы қорларының көрсетілетін қызметтерін есепке алу әдістемесі](#)

[Заңсыз қызмет көлемдерін бағалау әдістемесі](#)

[Сақтандыру қызметтерін есепке алу әдістемесі](#)

[Өнімдерге және импортқа салынатын салықтарды есепке алу әдістемесі](#)

[Еңбек өнімділігін есептеу әдістемесі](#)

[Ағымдағы және тұрақты бағаларда өндіріс әдісімен жалпы ішкі өнімді есептеу әдістемесі](#)

[Қазақстан Республикасының ұлттық шоттары, Сапа жөніндегі есеп, 2018ж.](#)

[ЖӨӨ, Сапа туралы есеп, 2021ж.](#)

[«Талдау» ақпараттық-талдау жүйесі](#)

Ұлттық шоттар департаменті

Тел. +7 7172 74 9717

Ә.Б. Қабылбекова

Министрліктер Үйі, 4-кіреберіс

Тел. +7 7172 74 95 37

E-mail: .suleimenova@aspire.gov.kz

E-mail: a.kabylbekova@aspire.gov.kz
