

2026 жыл басына Қазақстан Республикасы халқының жынысы және жергілікті жердің типіне қарай саны

Жариялау күні: 13.03.2026
Келесі жариялау күні: 12.03.2027

1. Түйінді тұстар
2. Динамикалық кестелер
3. Глоссарий
4. Әдістемелік түсініктемелер
5. Пайдалы сілтемелер

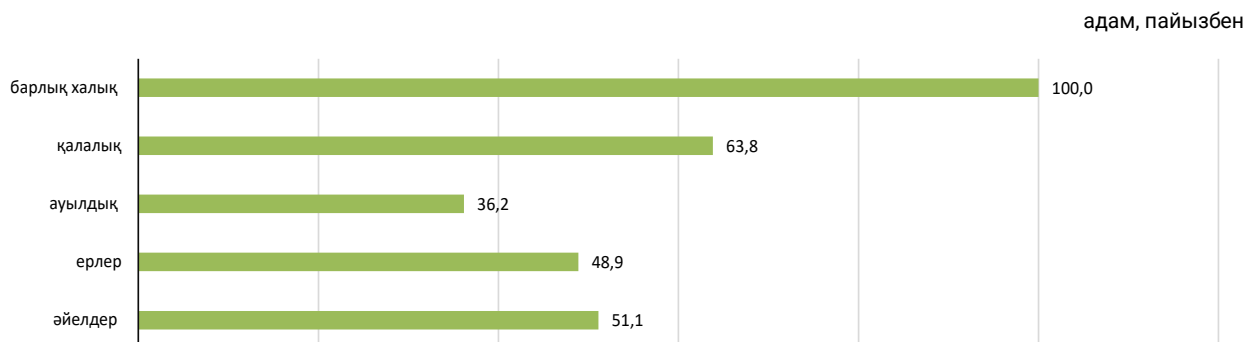
1. Түйінді тұстар

- Барлық халық – 20499822 адам;
- Қалалық – 13085110 адам;
- Ауылдық – 7414712 адам ;
- Ерлер – 10020683 адам;
- Әйелдер – 10479139 адам.

2026 жыл басына этникалық құрам:

- Қазақтар – 14664202 адам (71,5%);
- Орыстар – 2943022 адам (14,4%);
- Өзбектер – 695557 адам (3,4%).

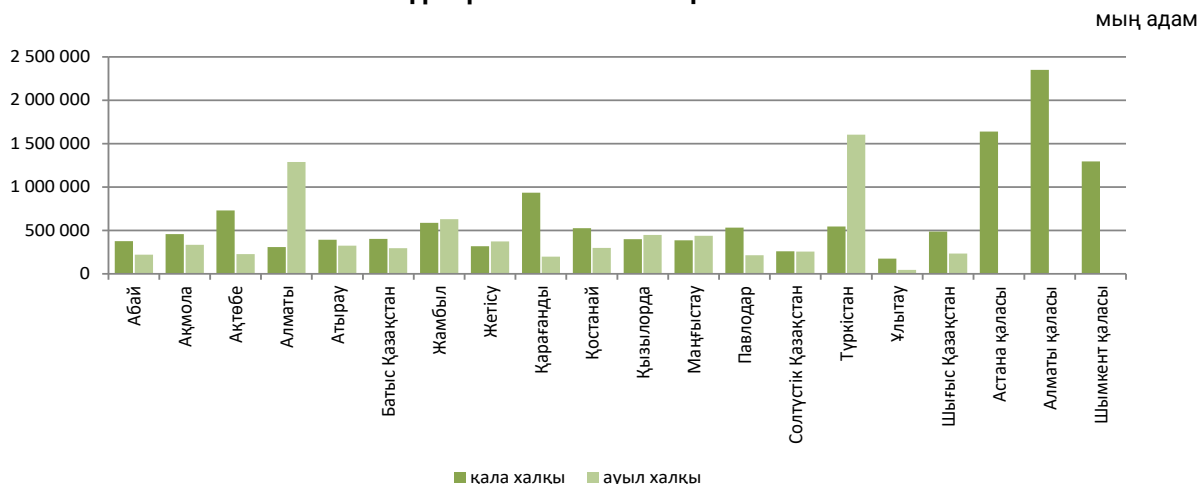
2026 жыл басына жынысы және жер типі бойынша халық саны



Электрондық кестелер

[2026 жыл басына халықтың жынысы және жергілікті жердің типіне қарай саны](#)

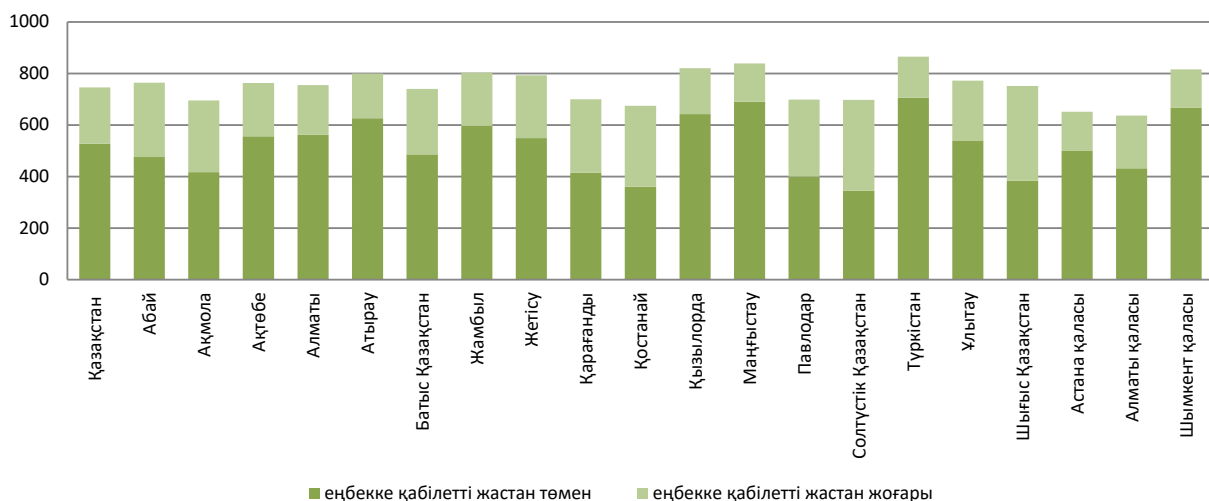
Өңірлер бойынша халық саны



Қала халқының ең көп үлесі Қарағанды (82,5%), Ұлытау (79,5%) және Ақтөбе (76,3%), ал ең аз үлесі Алматы (19,3%), Түркістан (25,4%) және Жетісу (45,9%) облыстарында байқалды.

Демографиялық жүктеме коэффициенттері

еңбекке жарамды жастағы 1000 адамға



2026 жыл басына еңбекке жарамды жастағы халықтың 1000 адамына демографиялық жүктеме – 745,15 адам, оның ішінде еңбекке жарамды жастан төмен халық – 527,04 адам, еңбекке жарамды жастан асқан халық – 218,11 адам.

2. Динамикалық кестелер:

жылдар бойынша:

[Халық саны](#)

[Орташа жылдық халық саны](#)

[Бір жылдық жас бойынша халық саны](#)

[Жастар саны](#)

айлар бойынша:

[Халық саны](#)

3. Глоссарий

Халық саны – белгілі бір уақытта осы аумақта тұратын адамдардың саны;

Халықтың жалпы өсімі (кемуі) – халықтың табиғи өсімінің (кемуінің) және көші-қон өсімінің (кемуінің) алгебралық сомасы;

Халықтың көші-қон өсімі (кемуі) – белгілі бір кезеңде аймақ аумағына келгендер саны мен одан тыс жерлерге кеткендер саны арасындағы айырмашылық;

Халықтың табиғи өсімі (кемуі) – тірі туғандар саны мен белгілі бір кезеңдегі қайтыс болғандар саны арасындағы айырмашылық.

4. Әдістемелік түсініктемелер

Халық саны – қазіргі уақытта осы аумақта тұратын адамдардың саны. Жыл басындағы ағымдағы бағалар соңғы санақтың қорытындылары негізінде есептеледі, оған жыл сайын осы аумаққа туғандар мен тұрақты тұруға келгендердің саны қосылады және осы аумақтан қайтыс болғандар мен тұрақты тұруға кеткендердің саны шегеріледі. Өткен жылдардағы халық санының ағымдағы бағалары кезекті санақ қорытындылары негізінде нақтыланады.

Халықтың жалпы санын есептеу тұтастай алғанда Қазақстан және оның жекелеген әкімшілік-аумақтық бірліктері (қалалық қоныстар, қалалық аудандар, әкімшілік аудандар) бойынша жүргізіледі. Есептеулерде жекелеген аумақтардың шекараларының өзгеруі нәтижесінде халық санының ұлғаюы немесе қысқаруы, сондай-ақ әкімшілік-аумақтық қайта құру нәтижесінде қала және ауыл халқы санының өзгеруі ескеріледі.

Халық саны қалалық және ауылдық тұрғындарға бөлінеді. Қала халқы – қалалық елді мекендерде тұратын халық. Қалалық елді мекендерге республикалық, облыстық және аудандық маңызы бар қалалар, сондай-ақ олардың әкімшілік бағыныстылығының аумағындағы кенттер

жатады. Ауыл халқы – ауылдық жерлерде тұратын халық. Қалалық ретінде жіктелмеген елді мекендер ауылдық болып саналады.

5. Пайдалы сілтемелер

[Халық саны мен құрылымының көрсеткіштерін есептеу әдістемесі](#)

[Жынысы және жекелеген жас топтары бойынша Қазақстан Республикасы халқының саны, сапасы бойынша есеп](#)

[Жекелеген этностар бойынша Қазақстан Республикасы халқының саны, сапасы бойынша есеп](#)
[Қазақстан Республикасы халқының саны, сапасы бойынша есеп](#)

[Қазақстан Республикасы халқының саны, «Талдау» Ақпараттық-талдау жүйесі](#)

Жауапты шығарушы: Халық статистикасы департаменті	Департамент директоры: Н. Ханжігітов Тел. +7 7172 749061	Орындаушы: А. Айтбайқызы Тел. +7 7172 749540 E-mail:ai.kanasheva@aspire.gov.kz	Мекенжайы: 010000, Астана қаласы Мәңгілік ел данғылы, 8 Министрліктер үйі, 4 кіреберіс
--	---	--	--
