

# 2025 жылғы қаңтар-желтоқсандағы Қазақстан Республикасы халқының табиғи қозғалысы

Жариялау күні: 09.02.2026

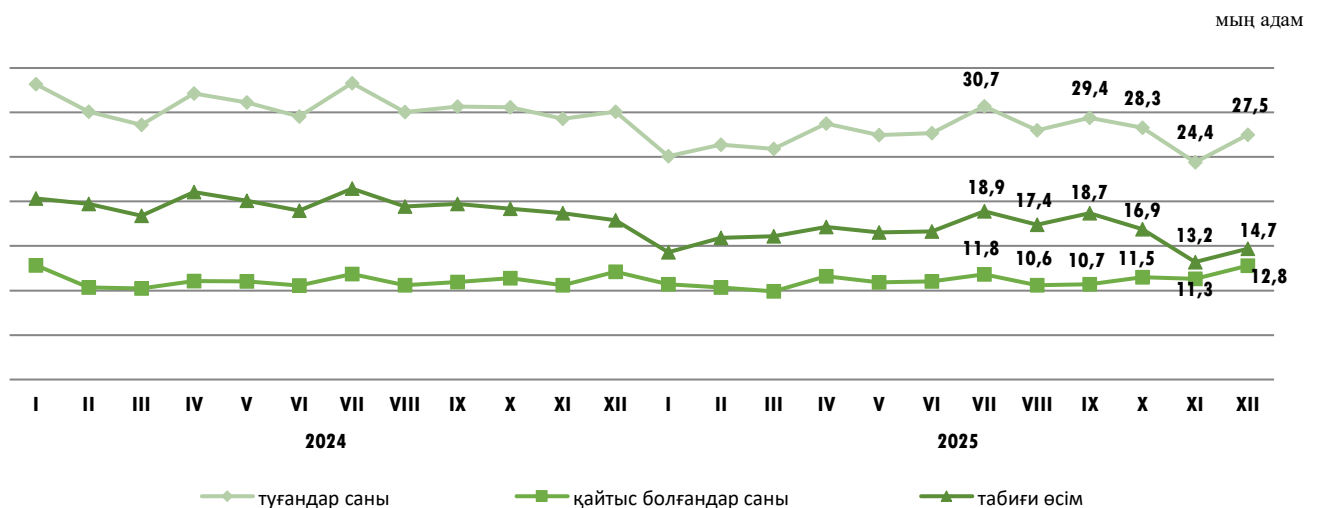
Келесі жариялау күні: 16.05.2026

1. Түйінді тұстар
2. Динамикалық кестелер
3. Глоссарий
4. Әдістемелік түсініктемелер
5. Пайдалы сілтемелер

## 1. Түйінді тұстар

- Туғандар саны 329,6 мың адамды құрады;
- Қайтыс болғандар саны 133,2 мың адамды құрады;
- Халықтың табиғи өсімі 196,4 мың адамды құрады;
- 114,5 мың неке тіркелді;
- 45,5 мың ажырасу тіркелді.

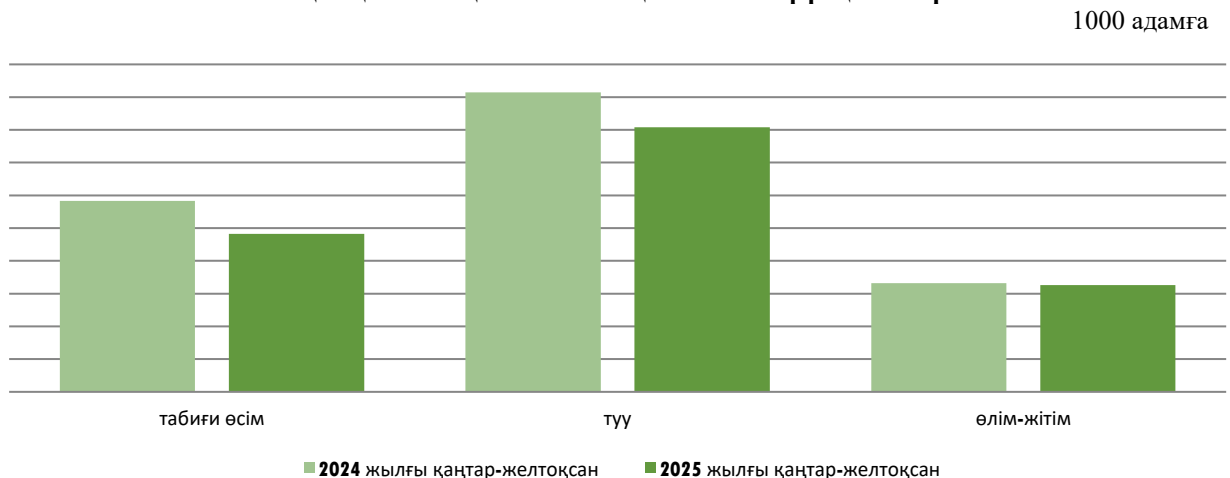
### Халықтың табиғи қозғалысының өзгеруі



## Электрондық кестелер

### [2025 жылғы қаңтар-желтоқсандағы халықтың табиғи қозғалысы](#)

### Халықтың табиғи қозғалысының жалпы коэффициенттері



Туудың ең жоғары деңгейі Түркістан облысында (1000 тұрғынға 21,92 адам), Шымкент қаласында (21,41) және Манғыстау облысында (21,11) байқалды.

Өлім-жітімнің ең жоғары деңгейі Солтүстік Қазақстан облысында (1000 тұрғынға 11,51), Шығыс Қазақстан облысында (11,30) және Қостанай облысында (9,92) байқалды, бұл осы облыстар халқының жас құрылымына байланысты.

## 2. Динамикалық кестелер

жылдар бойынша:

[Халықтың табиғи өсімі \(кеміі\)](#)

[Туғандар](#)

[Қайтыс болғандар](#)

[Некелер](#)

[Ажырасулар](#)

айлар бойынша:

[Халықтың табиғи өсімі \(кеміі\)](#)

[Туғандар](#)

[Қайтыс болғандар](#)

[Некелер және ажырасулар](#)

## 3. Глоссарий

Халықтың табиғи өсуі елгілі бір кезеңде тірі туғандар мен өлгендер санының арасындағы айырмашылығына тең;

Туу – осы елді мекендегі бала туудың жиілігімен және сипаттамасымен (анасының жасы, бала туудың кезектілігі және т.б.) анықталады;

Өлім-жітім – бұл халықтың әртүрлі жастарында орын алған көптеген жекелеген өлімнен тұратын ұрпақтың жойылу процесі;

Өлім себебі – өлімге әкеп соқтырған немесе оған алып келген аурулар, патологиялық жағдайлар немесе жарақаттар, сондай-ақ өліммен аяқталған жарақатты алған жазатайым оқиға немесе зорлық-зомбылық оқиғалары;

Репродуктивті кезең (жас) – әйел босануға қабілетті уақыт кезеңі. Статистикалық мақсаттар үшін көптеген елдерде 15-49 жыл кезеңі болжанады;

Халықты көбейту – туу мен өлім-жітімді өзара әрекеттесу нәтижесінде адамдардың ұрпақтарын үздіксіз жаңарту процесі;

Некелесу – халықта неке (ерлі-зайыптылық) жұптарын құру үдерісі;

Некені (ерлі-зайыптылықты) бұзу – ерлі-зайыптылардың біреуінің немесе екеуінің өтініші бойынша оны бұзу жолымен, сондай-ақ сот әрекетке қабілетсіз деп таныған жұбайының қорғаншысының өтініші бойынша тоқтатылуы.

## 4. Әдістемелік түсініктемелер

Халықтың табиғи қозғалысы жөніндегі деректер АХАТ органдарында тіркелген азаматтық хал актілерінің жазулары негізінде жиналады және өңделеді. Туғандар санына тек тірі туғандар енгізілген.

Қазақстанда «тірі туу» және «өлі туу» ұғымы 2008 жылғы 1 қаңтардан бастап Дүниежүзілік денсаулық сақтау ұйымының (ДДҰ) ұсынымдарына сәйкес келеді.

Тірі туу (ДДҰ анықтамасы бойынша) – жүктілік ұзақтығына қарамастан ұрықтану өнімін ананың ағзасынан толық алу немесе шығарып алу, бұл ретте мұндай бөлінуден кейін ұрық тыныс алады немесе жүрек соғуы, кіндікбауы кесілген немесе кесілмегеніне және плацента бөлінгені немесе бөлінбегеніне қарамастан, кіндікбау тамырының соғуы немесе бұлшықеттердің еркін қимылы сияқты өмірдің басқа белгілерін көрсетеді.

Табиғи өсімнің коэффициенті – туу мен өлім-жітімнің жалпы коэффициенттерінің айырмасы.

Туудың жалпы коэффициенті – бала туу қарқындылығының барлық халыққа қатынасы бойынша анықталатын көрсеткіш. Кезең бойына тірі туғандардың жалпы санының халықтың кезеңдік орташа санына қатынасын көрсетеді. Әдетте, 1000 халыққа шаққанда есептеледі.

Өлімнің жалпы коэффициенті – халықтың өлімінің қарқындылығын анықтайтын көрсеткіш. Кезең бойына өлгендердің жалпы санының халықтың кезеңдік орташа санына қатынасын көрсетеді. Әдетте 1000 халыққа шаққанда есептеледі.

Нәресте өлімінің коэффициенті – 1 жасқа дейінгі балалар өлімінің деңгейін анықтайтын көрсеткіш. 1 жасқа дейінгі өлгендер саны тірі туғандар санына қатынасымен есептеледі. Нәрестелер өлімі коэффициенті 1000 тірі туғандарға есептеледі.

Некелер мен ажырасулар (некенің бұзылуы) туралы мәліметтер АХАТ органдары жасаған азаматтық хал актілерінің деректерін жыл сайынғы статистикалық өңдеу, сондай-ақ некенің бұзылуы туралы сот шешімдері негізінде алынады. Кестедегі деректер АХАТ органдарында тіркелген неке жағдайларын ғана қамтиды.

Неке мен ажырасудың жалпы коэффициенттері халықтың орташа санында күнтізбелік бір кезеңде тиісінше некелескендер және ажырасқандар санының қатынасымен есептеледі.

## 5. Пайдалы сілтемелер

[Түу көрсеткіштерін есептеу әдістемесі](#)

[Өлім көрсеткіштерін есептеу әдістемесі](#)

[Неке \(ерлі-зайыптылық\) және некені \(ерлі-зайыптылықты\)бұзу көрсеткіштерін есептеу әдістемесі](#)

[Халықтың табиғи қозғалысы, сапа туралы есеп](#)

[Жас топтары бойынша түу коэффициенттері, сапа туралы есеп](#)

[Халықтың табиғи қозғалысы, «Талдау» ақпараттық-талдау жүйесі](#)

---

<b>Жауапты шығарушы:</b> Халық статистикасы департаменті	<b>Департамент директоры:</b> Н. Ханжигитов Тел. +7 7172 749061	<b>Орындаушы:</b> Б. Тиштенова Тел. +7 7172 749486 E-mail: be.tishtenova@aspire.gov.kz	<b>Мекенжайы:</b> 010000, Астана қаласы Мәңгілік ел даңғылы, 8 Министрліктер үйі, 4 кіреберіс
--	---	--	---

---