

# 2025 жылғы 1 қаңтарға Қазақстан Республикасының халық саны

Жариялау күні: 13.02.2025

Келесі жариялау күні: 16.05.2025

1. Түйінді тұстар

2. Динамикалық кестелер

3. Глоссарий

4. Әдістемелік түсініктемелер

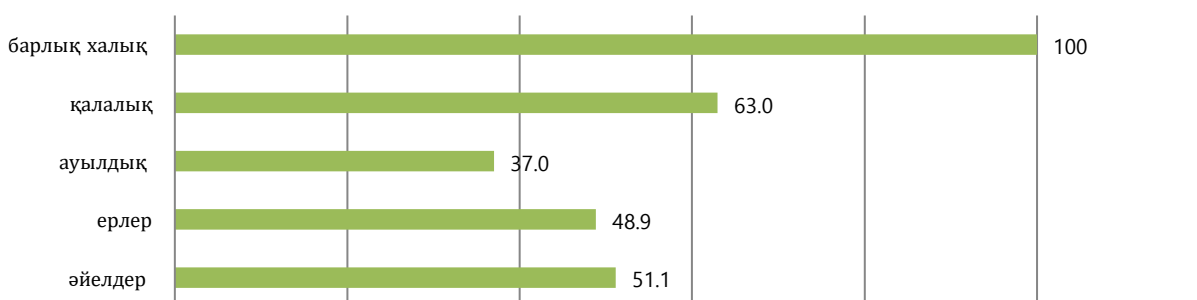
5. Пайдалы сілтемелер

1. Түйінді тұстар

- Барлық халық – 20286084 адам;
- Қалалық – 12774743 адам;
- Ауылдық – 7511341 адам;
- Ерлер – 9912166 адам;
- Әйелдер – 10373918 адам.

2025 жылғы 1 қаңтарға жынысы және жер типі бойынша халық саны

адам, пайызбен

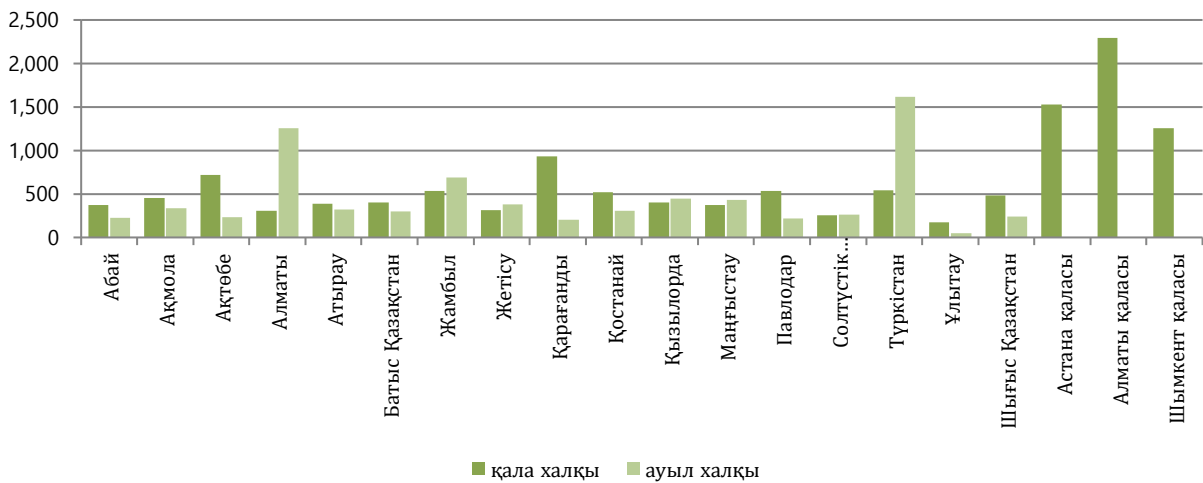


Электрондық кестелер

[2025 жылғы 1 қаңтарға халық саны](#)

Өңірлер бойынша халық саны

мың адам



Қала халқының ең көп үлесін Қарағанды (82,0%), Ұлытау (79,4%) және Ақтөбе (75,6%), ал ең аз үлесін Алматы (19,4%), Түркістан (25,1%) және Жамбыл (43,8%) облыстары құрады.

## 2. Динамикалық кестелер:

жылдар бойынша:

[Халық саны](#)

[Орташа жылдық халық саны](#)

[Бір жылдық жас бойынша халық саны](#)

айлар бойынша:

[Халық саны](#)

## 3. Глоссарий

Халық саны – белгілі бір уақытта осы аумақта тұратын адамдардың саны;

Халықтың жалпы өсімі (кемуі) – халықтың табиғи өсімінің (кемуінің) және көші-қон өсімінің (кемуінің) алгебралық сомасы;

Халықтың көші-қон өсімі (кемуі) – белгілі бір кезеңде аймақ аумағына келгендер саны мен одан тыс жерлерге кеткендер саны арасындағы айырмашылық;

Халықтың табиғи өсімі (кемуі) – тірі туғандар саны мен белгілі бір кезеңдегі қайтыс болғандар саны арасындағы айырмашылық.

## 4. Әдістемелік түсініктемелер

Халық саны – қазіргі уақытта осы аумақта тұратын адамдардың саны. Жыл басындағы ағымдағы бағалау соңғы санақтың қорытындылары негізінде есептеледі, оған жыл сайын осы аумаққа туғандар мен тұрақты тұруға келгендердің саны қосылады және осы аумақтан қайтыс болғандар мен тұрақты тұруға кеткендердің саны шегеріледі. Өткен жылдардағы халық санының ағымдағы бағалары кезекті санақ қорытындылары негізінде нақтыланады.

Халықтың жалпы санын есептеу тұтастай алғанда Қазақстан және оның жекелеген әкімшілік-аумақтық бірліктері (қалалық қоныстар, қалалық аудандар, әкімшілік аудандар) бойынша жүргізіледі. Есептеулерде жекелеген аумақтардың шекараларының өзгеруі нәтижесінде халық санының ұлғаюы немесе қысқаруы, сондай-ақ әкімшілік-аумақтық қайта құру нәтижесінде қала және ауыл халқы санының өзгеруі ескеріледі.

Халық саны қалалық және ауылдық тұрғындарға бөлінеді. Қала халқы – қалалық елді мекендерде тұратын халық. Қалалық елді мекендерге республикалық, облыстық және аудандық маңызы бар қалалар, сондай-ақ олардың әкімшілік бағыныстылығының аумағындағы кенттер жатады. Ауыл халқы – ауылдық жерлерде тұратын халық. Қалалық ретінде жіктелмеген елді мекендер ауылдық болып саналады.

## 5. Пайдалы сілтемелер

[Халық саны мен құрылымының көрсеткіштерін есептеу әдістемесі](#)

[Жынысы және жекелеген жас топтары бойынша Қазақстан Республикасы халқының саны, сапасы бойынша есеп](#)

[Жекелеген этностар бойынша Қазақстан Республикасы халқының саны, сапасы бойынша есеп](#)

[Қазақстан Республикасы халқының саны, сапасы бойынша есеп](#)

[Қазақстан Республикасы халқының саны, «Талдау» Ақпараттық-талдау жүйесі](#)

---

<b>Жауапты шығарушы:</b>	<b>Департамент</b>	<b>Орындаушы:</b>	<b>Мекенжайы:</b>
Халық статистикасы департаменті	<b>директорының м.а.:</b> Б. Өтеулина Тел. +7 7172 749501	А. Айтбайқызы Тел. +7 7172 749805 E-mail: ai.kanasheva@aspire.gov.kz	010000, Астана қаласы Мәңгілік ел даңғылы, 8 Министрліктер үйі, 4 кіреберіс

---

© Қазақстан Республикасы Стратегиялық жоспарлау және реформалар агенттігі Ұлттық статистика бюросы