

Қазақстан Республикасы Статистика агенттігі

«Қазақстан Республикасының Азаматтық кодексіне (ерекше бөлігі)» сәйкес бұл материал көбейтуге (көшіруге) жатпайды, статистикалық ақпараттарды өз жарияланымдарында (басылымдарында) пайдаланған жағдайда Қазақстан Республикасы Статистика агенттігіне сілтеме жасау міндетті.

В соответствии с «Гражданским кодексом Республики Казахстан (особенная часть)» данный материал не подлежит размножению (копированию), при использовании статистической информации в своих публикациях (изданиях) обязательна ссылка на Агентство Республики Казахстан по статистике.

Қазақстан Республикасының тұрғын үй қоры туралы

О жилищном фонде Республики Казахстан

**Статистикалық жинақ
Статистический сборник**

Астана 2013

«Қазақстан Республикасының тұрғын үй қоры туралы»/ Статистикалық жинақ / қазақ және орыс тілдерінде / 48 бет

«О жилищном фонде Республики Казахстан»/ Статистический сборник / на казахском и русском языках / 48 стр.

Қазақстан Республикасы Статистика агенттігі
Бас редактор Ә.А. Смайылов

Агентство Республики Казахстан по статистике
Главный редактор Смаилов А.А.

Жинақ Қазақстан Республикасы Статистика агенттігінің www.stat.gov.kz Интернет-ресурсында қол жетімді.

Сборник доступен на Интернет-ресурсе Агентства Республики Казахстан по статистике www.stat.gov.kz.

Мекен-жай: Қазақстан Республикасы, 010000, Астана қаласы, Сол жағалау, Орынбор, 8 Министрліктер Үйі, 4 кіреберіс Қазақстан Республикасы Статистика агенттігі
тел. 8 (7172) 749547, 749295
факс 8 (7172) 749546
Электрондық мекен-жай: statistika@stat.kz
Интернет-ресурс: <http://www.stat.gov.kz>

Адрес: Республика Казахстан, 010000 г. Астана, Левый берег, Орынбор 8 Дом Министерств, 4 подъезд Агентство Республики Казахстан по статистике
тел. 8 (7172) 749547, 749295
факс 8 (7172) 749546
Электронный адрес: statistika@stat.kz
Интернет-ресурс: <http://www.stat.gov.kz>

Шартты белгілер:
- – құбылыс жоқ
0,0 – болмашы шама
... – деректер жоқ

Условные обозначения:
- – явление отсутствует
0,0 – незначительная величина
... – данные отсутствуют

Жекелеген жағдайларда қорытынды мен қосылғыштар сомасы арасындағы шамалы айырмашылықтар деректерді деңгелектеумен түсіндіріледі.

В отдельных случаях незначительные расхождения между итогом и суммой слагаемых объясняются округлением данных.

Алғы сөз

Бұл жинақ – «Тұрғын үй қорының статистикалық тіркелімі» (ТҚТ) негізіндегі статистикалық басылым болып табылады, және мұнда тұрғын үй қорының нақты ба-рын және көркейтілуін сипаттайтын негізгі статистикалық көрсеткіштер бар.

Көрсеткіштер 2013 жылғы 1 қаңтар-дағы жағдай бойынша келтірілген. Сонымен қатар аса маңызды көрсеткіштер 2002-2012 жылдар серпінде берілген.

ТҚТ-ін жаңғырту үшін әкімдіктердің деректері, «Жылжымайтын мүлік тіркелімі» Мемлекеттік деректер қорымен және статистикалық байқаулардың ақпарат көздері болып табылады.

Қазақстан аумағындағы барлық тұрғын үйлер ТҚТ есебінің бірлігі болады. Оған мыналар жатады:

- пәтер;
- бір пәтерлі (жеке) үй;
- екі пәтерлі үй;
- үш және одан да көп пәтерлі үй.

Жинақ пайдаланушылардың қалың қауымына арналған.

Предисловие

Настоящий сборник является статистическим изданием на основе «Статистического регистра жилищного фонда» (РЖФ) и содержит основные статистические показатели, характеризующие наличие и благоустройство жилищного фонда.

Показатели приведены по состоянию на 1 января 2013г. Наиболее важные показатели также представлены в динамике за 2002–2012гг.

Источниками информации для актуализации РЖФ являются данные акиматов, Государственной базы данных «Регистр недвижимости» и статистические наблюдения.

Единицами учета РЖФ являются все жилые дома, находящиеся на территории Казахстана. К ним относятся:

- квартира;
- многоквартирный (индивидуальный) дом;
- двухквартирный дом;
- трех и более квартирный дом.

Сборник предназначен для широкого круга пользователей.

**МАЗМҰНЫ
СОДЕРЖАНИЕ**

| | |
|--|----|
| Алғы сөз | |
| Предисловие | 3 |
| 1. Тұрғын үй қорының негізгі көрсеткіштері | |
| Основные показатели жилищного фонда | 5 |
| 2. Халықтың тұрғын үймен қамтамасыз етілуі | |
| Обеспеченность населения жильем | 7 |
| 3. Жалпы ауданы | |
| Общая площадь | 8 |
| 4. Тұрғын жай ауданы | |
| Жилая площадь | 14 |
| 5. Тұрғын үйлер | |
| Жилые дома | 18 |
| 6. Пәтерлер | |
| Квартиры | 26 |
| 7. Тұрғын үй қорын көркейту | |
| Благоустройство жилищного фонда | 39 |
| Әдіснамалық түсініктемелер | |
| Методологические пояснения | 42 |

1. Тұрғын үй қорының негізгі көрсеткіштері Основные показатели жилищного фонда

1.1 Тұрғын үйдің жалпы ауданы және халықтың тұрғын үймен қамтамасыз етілуі Общая площадь и обеспеченность населения жильем

| млн. шаршы метр | млн. кв. м | | | | | | | | | | | |
|--|------------|-------|-------|-------|-------|-------|-------|-------|-------|-------|-------|--|
| | 2002 | 2003 | 2004 | 2005 | 2006 | 2007 | 2008 | 2009 | 2010 | 2011 | 2012 | |
| Тұрғын үй қоры - барлығы: | 238,3 | 243,0 | 252,7 | 254,6 | 256,1 | 260,6 | 267,8 | 270,9 | 271,7 | 283,9 | 303,4 | Жилищный фонд - всего |
| соның ішінде: | | | | | | | | | | | | в том числе: |
| мемлекеттік | 8,1 | 7,7 | 7,8 | 7,3 | 7,2 | 6,9 | 6,4 | 7,0 | 6,8 | 10,3 | 9,0 | государственная |
| жеке | 230,2 | 235 | 244,9 | 247,3 | 248,9 | 253,7 | 261,4 | 263,9 | 264,9 | 273,6 | 294,3 | частная |
| Халықтың тұрғын үймен қамтамасыз етілуі, бір адамға м ² | 16,6 | 17,0 | 17,3 | 17,5 | 17,6 | 17,9 | 18,1 | 18,3 | 18,4 | 18,7 | 19,6 | Обеспеченность населения жильем, м ² на одного человека |
| Қалалық тұрғын үй қоры : | 140,9 | 144,8 | 153,0 | 155,7 | 157,2 | 150,4 | 153,4 | 155,8 | 158,2 | 167,3 | 182,5 | Городской жилищный фонд |
| соның ішінде: | | | | | | | | | | | | в том числе |
| мемлекеттік | 7,0 | 6,7 | 6,7 | 6,1 | 6,0 | 5,5 | 5,1 | 5,6 | 5,5 | 7,7 | 7,3 | государственная |
| жеке | 133,9 | 138,1 | 146,3 | 149,6 | 151,2 | 144,9 | 148,3 | 150,2 | 152,6 | 159,5 | 175,2 | частная |
| Халықтың тұрғын үймен қамтамасыз етілуі, бір адамға м ² | 17,3 | 18,0 | 18,4 | 18,7 | 18,9 | 19,4 | 19,7 | 20,0 | 20,2 | 20,6 | 22,1 | Обеспеченность населения жильем, м ² на одного человека |
| Ауылдық тұрғын үй қоры : | 97,4 | 98,2 | 99,7 | 98,9 | 98,9 | 110,2 | 114,4 | 115,1 | 113,5 | 116,6 | 120,8 | Сельский жилищный фонд |
| соның ішінде: | | | | | | | | | | | | в том числе: |
| мемлекеттік | 1,1 | 1,0 | 1,1 | 1,2 | 1,2 | 1,4 | 1,2 | 1,4 | 1,3 | 2,6 | 1,7 | государственная |
| жеке | 96,3 | 97,2 | 98,6 | 97,7 | 97,7 | 108,7 | 113,2 | 113,7 | 112,2 | 114,1 | 119,1 | частная |
| Халықтың тұрғын үймен қамтамасыз етілуі, бір адамға м ² | 15,6 | 15,8 | 15,9 | 15,9 | 15,9 | 16,2 | 16,4 | 16,5 | 16,5 | 16,6 | 16,8 | Обеспеченность населения жильем, м ² на одного человека |

1.2 Көркейтү Благоустройство

| | 2002 | 2003 | 2004 | 2005 | 2006 | 2007 | 2008 | 2009 | 2010 | 2011 | 2012 | |
|--|------|------|------|------|------|------|------|------|------|------|------|--|
| Жабдыкталған барлық тұрғын үй қоры жалпы ауданының үлес салмағы (пайызбен): | | | | | | | | | | | | Удельный вес общей площади всего жилищного фонда (в процентах), оборудованной: |
| сүмен жабдықтау | 52 | 53 | 54 | 54 | 55 | 56 | 59 | 59 | 59 | 65 | 78 | водоснабжением |
| кәрізбен | 43 | 43 | 44 | 45 | 45 | 46 | 47 | 47 | 48 | 45 | 51 | канализацией |
| орталықтан жылытумен | 37 | 38 | 38 | 39 | 39 | 39 | 40 | 40 | 43 | 40 | 40 | центральный отоплением |
| газбен (сұйытылғанды қоса) | 88 | 88 | 88 | 88 | 87 | 88 | 88 | 87 | 88 | 87 | 88 | газом (включая сжиженный) |
| орталықтан ыстық сүмен жабдықтау | 32 | 33 | 34 | 34 | 34 | 34 | 35 | 35 | 38 | 35 | 35 | центральным горячим водоснабжением |
| ваннамен | 38 | 36 | 38 | 40 | 40 | 41 | 42 | 42 | 43 | 40 | 40 | ваннами |
| жерге қойылатын электр плитасымен | 7 | 7 | 7 | 7 | 8 | 8 | 8 | 9 | 9 | 10 | 10 | напольными электроплитами |
| Жабдыкталған қалалық тұрғын үй қоры жалпы ауданының үлес салмағы (пайызбен): | | | | | | | | | | | | Удельный вес общей площади городского жилищного фонда, (в процентах), оборудованной: |
| сүмен жабдықтау | 77 | 77 | 77 | 78 | 79 | 82 | 82 | 83 | 83 | 81 | 86 | водоснабжением |
| кәрізбен | 69 | 68 | 68 | 69 | 70 | 73 | 73 | 73 | 74 | 70 | 74 | канализацией |
| орталықтан жылытумен | 62 | 62 | 62 | 62 | 62 | 65 | 65 | 65 | 65 | 66 | 63 | центральным отоплением |
| газбен (сұйытылғанды қоса) | 86 | 86 | 86 | 85 | 85 | 84 | 82 | 82 | 86 | 80 | 83 | газом (включая сжиженный) |
| орталықтан ыстық сүмен жабдықтау | 53 | 54 | 55 | 55 | 57 | 57 | 58 | 58 | 59 | 58 | 57 | центральным горячим водоснабжением |
| ваннамен | 62 | 59 | 61 | 63 | 64 | 67 | 68 | 68 | 69 | 66 | 65 | ваннами |
| жерге қойылатын электр плитасымен | 12 | 11 | 12 | 12 | 12 | 13 | 14 | 14 | 15 | 16 | 15 | напольными электроплитами |
| Жабдыкталған ауылдық тұрғын үй қоры жалпы ауданының үлес салмағы (пайызбен): | | | | | | | | | | | | Удельный вес общей площади сельского жилищного фонда, (в процентах), оборудованной: |
| сүмен жабдықтау | 17 | 17 | 17 | 17 | 17 | 21 | 24 | 24 | 24 | 42 | 66 | водоснабжением |
| кәрізбен | 7 | 6 | 6 | 6 | 6 | 8 | 9 | 9 | 10 | 9 | 15 | канализацией |
| орталықтан жылытумен | 2 | 2 | 2 | 2 | 2 | 3 | 3 | 4 | 4 | 3 | 4 | центральный отоплением |
| газбен (сұйытылғанды қоса) | 91 | 91 | 91 | 91 | 91 | 94 | 95 | 95 | 94 | 96 | 96 | газом (включая сжиженный) |
| орталықтан ыстық сүмен жабдықтау | 1 | 1 | 1 | 1 | 1 | 2 | 2 | 2 | 3 | 2 | 2 | центральным горячим водоснабжением |
| ваннамен | 3 | 3 | 3 | 3 | 3 | 4 | 4 | 4 | 4 | 4 | 4 | ваннами |
| жерге қойылатын электр плитасымен | - | - | - | - | - | - | 1 | 1 | 1 | 1 | 1 | напольными электроплитами |

2. Халықтың тұрғын үймен қамтамасыз етілуі* Обеспеченность населения жильем*

шаршы м

кв. м

| | Барлығы | Оның ішінде: | |
|-------------------------------|---------|---------------------------|-----------------------|
| | | қалалық елді мекендер | ауылдық елді мекендер |
| | Всего | В том числе: | |
| городской населенный пункт | | сельский населенный пункт | |
| Қазақстан Республикасы | 19,6 | 22,1 | 16,8 |
| Ақмола | 20,2 | 22,0 | 18,8 |
| Ақтөбе | 18,7 | 21,2 | 15,2 |
| Алматы | 16,1 | 18,8 | 15,3 |
| Атырау | 19,5 | 22,1 | 16,7 |
| Батыс Қазақстан | 18,4 | 21,9 | 15,4 |
| Жамбыл | 15,7 | 18,0 | 14,0 |
| Қарағанды | 21,9 | 22,6 | 19,5 |
| Қостанай | 20,9 | 21,7 | 20,1 |
| Қызылорда | 19,1 | 21,0 | 18,0 |
| Маңғыстау | 17,5 | 18,0 | 16,9 |
| Оңтүстік Қазақстан | 19,1 | 22,6 | 16,7 |
| Павлодар | 21,6 | 22,5 | 19,7 |
| Солтүстік Қазақстан | 20,2 | 21,7 | 19,1 |
| Шығыс Қазақстан | 19,0 | 20,9 | 16,5 |
| Астана қаласы | 25,4 | 25,4 | - |
| Алматы қаласы | 24,4 | 24,4 | - |

* Жан басына шаққандағы жалпы ауданы.

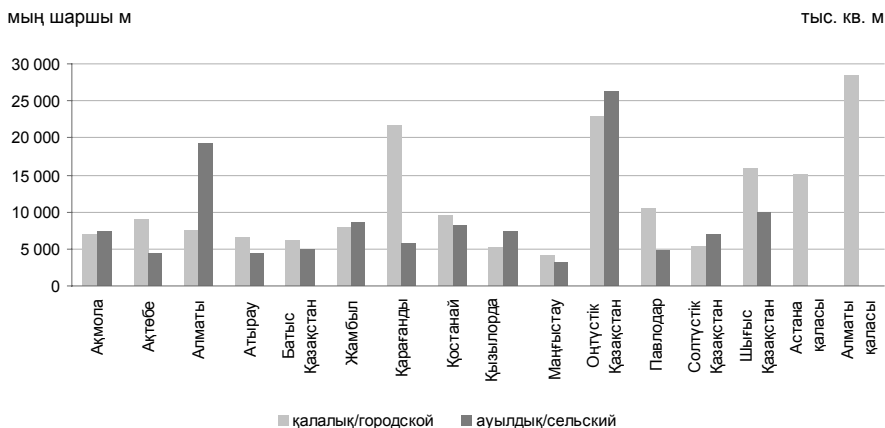
Общей площади на одного человека.

3. Жалпы ауданы Общая площадь

3.1 Қалалық және ауылдық елді мекендер бойынша По городским и сельским населенным пунктам

| | мың шаршы м | | Тыс. кв. м | | | |
|-------------------------------|----------------------------|-----------------------|---------------------------|-----------------------|----------------------|--|
| | Барлығы | Оның ішінде: | | | | |
| | | қалалық елді мекендер | | ауылдық елді мекендер | | |
| | | мың шаршы м | қорытындыға пайызбен | мың шаршы м | қорытындыға пайызбен | |
| Всего | В том числе: | | | | | |
| | городской населенный пункт | | сельский населенный пункт | | | |
| | тыс. кв. м | в процентах к итогу | тыс. кв. м | в процентах к итогу | | |
| Қазақстан Республикасы | 303 382,7 | 182 535,8 | 100,0 | 120 846,9 | 100,0 | |
| Ақмола | 14 280,1 | 6 964,0 | 3,8 | 7 316,2 | 6,1 | |
| Ақтөбе | 13 314,5 | 8 883,8 | 4,9 | 4 430,7 | 3,7 | |
| Алматы | 26 720,4 | 7 526,0 | 4,1 | 19 194,4 | 15,9 | |
| Атырау | 10 873,4 | 6 487,3 | 3,6 | 4 386,1 | 3,6 | |
| Батыс Қазақстан | 11 151,3 | 6 209,3 | 3,4 | 4 942,0 | 4,1 | |
| Жамбыл | 16 353,8 | 7 885,7 | 4,3 | 8 468,1 | 7,0 | |
| Қарағанды | 27 409,5 | 21 668,5 | 11,9 | 5 740,9 | 4,8 | |
| Қостанай | 17 635,3 | 9 529,5 | 5,2 | 8 105,8 | 6,7 | |
| Қызылорда | 12 452,1 | 5 172,3 | 2,8 | 7 279,8 | 6,0 | |
| Маңғыстау | 7 536,2 | 4 266,5 | 2,3 | 3 269,8 | 2,7 | |
| Оңтүстік Қазақстан | 49 113,7 | 22 909,2 | 12,6 | 26 204,5 | 21,7 | |
| Павлодар | 15 204,2 | 10 514,3 | 5,8 | 4 689,9 | 3,9 | |
| Солтүстік Қазақстан | 12 274,5 | 5 307,7 | 2,9 | 6 966,8 | 5,8 | |
| Шығыс Қазақстан | 25 656,3 | 15 804,4 | 8,7 | 9 851,9 | 8,2 | |
| Астана қаласы | 15 052,4 | 15 052,4 | 8,2 | - | - | |
| Алматы қаласы | 28 354,7 | 28 354,7 | 15,5 | - | - | |

Қалалық және ауылдық тұрғын үй қоры Городской и сельский жилищный фонд



3.2 Меншік нысандары бойынша По формам собственности

| | Барлығы Всего | | | |
|-------------------------------|------------------|-------------------------|-----------------|-------------------------|
| | жеке | | мемлекеттік | |
| | мың шаршы м | қорытындыға пайызбен | мың шаршы м | қорытындыға пайызбен |
| | частная | | государственная | |
| | тыс. кв. м | в процентах к итогу | тыс. кв. м | в процентах к итогу |
| Қазақстан Республикасы | 294 212,4 | 100,0 | 9 170,3 | 100,0 |
| Ақмола | 13 717,7 | 4,7 | 562,5 | 6,1 |
| Ақтөбе | 12 859,1 | 4,4 | 455,4 | 5,0 |
| Алматы | 25 866,8 | 8,8 | 853,6 | 9,3 |
| Атырау | 10 719,8 | 3,6 | 153,6 | 1,7 |
| Батыс Қазақстан | 10 795,4 | 3,7 | 356,0 | 3,9 |
| Жамбыл | 16 125,7 | 5,5 | 228,1 | 2,5 |
| Қарағанды | 26 072,2 | 8,9 | 1 337,3 | 14,6 |
| Қостанай | 17 328,3 | 5,9 | 307,0 | 3,3 |
| Қызылорда | 12 132,3 | 4,1 | 319,8 | 3,5 |
| Маңғыстау | 7 372,1 | 2,5 | 164,2 | 1,8 |
| Оңтүстік Қазақстан | 48 977,0 | 16,6 | 136,6 | 1,5 |
| Павлодар | 14 854,9 | 5,0 | 349,3 | 3,8 |
| Солтүстік Қазақстан | 12 027,1 | 4,1 | 247,5 | 2,7 |
| Шығыс Қазақстан | 24 771,3 | 8,4 | 885,0 | 9,7 |
| Астана қаласы | 14 571,0 | 5,0 | 481,4 | 5,2 |
| Алматы қаласы | 26 021,8 | 8,8 | 2 332,9 | 25,4 |

Жалғасы

Продолжение

| | Қалалық елді мекендерде В городских населенных пунктах | | | | |
|-------------------------------|---|-------------------------|------------------------|-------------------------|-------|
| | барлығы | оның ішінде: | | | |
| | | жеке | | мемлекеттік | |
| | мың шаршы м | қорытындыға пайызбен | мың шаршы м | қорытындыға пайызбен | |
| | всего | в том числе: | | | |
| частная | | государственная | | | |
| тыс. кв. м | в процентах к итогу | тыс. кв. м | в процентах к итогу | | |
| Қазақстан Республикасы | 182 535,8 | 175 128,8 | 100,0 | 7 406,9 | 100,0 |
| Ақмола | 6 964,0 | 6 633,9 | 3,8 | 330,1 | 4,5 |
| Ақтөбе | 8 883,8 | 8 516,8 | 4,9 | 367,0 | 5,0 |
| Алматы | 7 526,0 | 7 245,1 | 4,1 | 280,9 | 3,8 |

Жалғасы

Продолжение

| | Қалалық елді мекендерде В городских населенных пунктах | | | | |
|---------------------|---|------------------------|-------------------------|------------------------|-------------------------|
| | барлығы | оның ішінде: | | | |
| | | жеке | | мемлекеттік | |
| | | мың шаршы м | қорытындыға пайызбен | мың шаршы м | қорытындыға пайызбен |
| | всего | в том числе: | | | |
| частная | | государственная | | | |
| | тыс. кв. м | в процентах к итогу | тыс. кв. м | в процентах к итогу | |
| Атырау | 6 487,3 | 6 363,4 | 3,6 | 123,9 | 1,7 |
| Батыс Қазақстан | 6 209,3 | 5 946,5 | 3,4 | 262,8 | 3,5 |
| Жамбыл | 7 885,7 | 7 728,0 | 4,4 | 157,7 | 2,1 |
| Қарағанды | 21 668,5 | 20 443,7 | 11,7 | 1 224,8 | 16,5 |
| Қостанай | 9 529,5 | 9 290,7 | 5,3 | 238,8 | 3,2 |
| Қызылорда | 5 172,3 | 4 973,7 | 2,8 | 198,7 | 2,7 |
| Маңғыстау | 4 266,5 | 4 143,2 | 2,4 | 123,3 | 1,7 |
| Оңтүстік Қазақстан | 22 909,2 | 22 784,0 | 13,0 | 125,2 | 1,7 |
| Павлодар | 10 514,3 | 10 204,1 | 5,8 | 310,2 | 4,2 |
| Солтүстік Қазақстан | 5 307,7 | 5 138,9 | 2,9 | 168,8 | 2,3 |
| Шығыс Қазақстан | 15 804,4 | 15 124,0 | 8,6 | 680,4 | 9,2 |
| Астана қаласы | 15 052,4 | 14 571,0 | 8,3 | 481,4 | 6,5 |
| Алматы қаласы | 28 354,7 | 26 021,8 | 14,9 | 2 332,9 | 31,5 |

Жалғасы

Продолжение

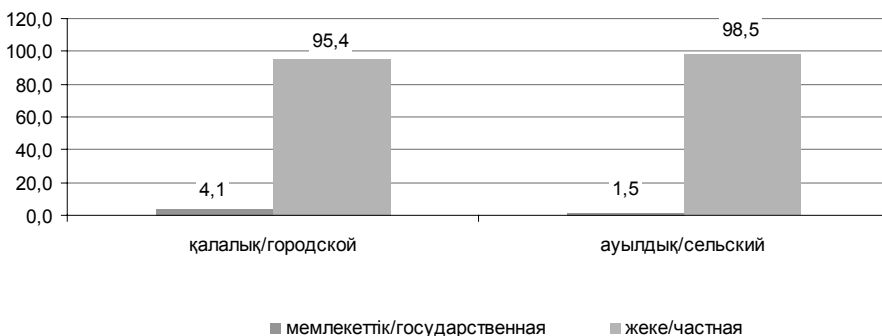
| | Ауылдық елді мекендерде В сельских населенных пунктах | | | | |
|-------------------------------|--|------------------------|-------------------------|------------------------|-------------------------|
| | барлығы | оның ішінде: | | | |
| | | жеке | | мемлекеттік | |
| | | мың шаршы м | қорытындыға пайызбен | мың шаршы м | қорытындыға пайызбен |
| | всего | в том числе: | | | |
| частная | | государственная | | | |
| | тыс. кв. м | в процентах к итогу | тыс. кв. м | в процентах к итогу | |
| Қазақстан Республикасы | 120 846,9 | 119 083,5 | 100,0 | 1 763,4 | 100,0 |
| Ақмола | 7 316,2 | 7 083,8 | 5,9 | 232,4 | 13,2 |
| Ақтөбе | 4 430,7 | 4 342,2 | 3,6 | 88,4 | 5,0 |
| Алматы | 19 194,4 | 18 621,7 | 15,6 | 572,7 | 32,5 |
| Атырау | 4 386,1 | 4 356,4 | 3,7 | 29,7 | 1,7 |
| Батыс Қазақстан | 4 942,0 | 4 848,9 | 4,1 | 93,1 | 5,3 |
| Жамбыл | 8 468,1 | 8 397,7 | 7,1 | 70,4 | 4,0 |
| Қарағанды | 5 740,9 | 5 628,5 | 4,7 | 112,5 | 6,4 |
| Қостанай | 8 105,8 | 8 037,6 | 6,7 | 68,2 | 3,9 |

| | Ауылдық елді мекендерде В сельских населенных пунктах | | | | |
|---------------------|--|------------------------|-------------------------|------------------------|-------------------------|
| | барлығы | оның ішінде: | | | |
| | | жеке | | мемлекеттік | |
| | | мың шаршы м | қорытындыға пайызбен | мың шаршы м | қорытындыға пайызбен |
| всего | в том числе: | | | | |
| | частная | | государственная | | |
| | тыс. кв. м | в процентах к итогу | тыс. кв. м | в процентах к итогу | |
| Қызылорда | 7 279,8 | 7 158,6 | 6,0 | 121,2 | 6,9 |
| Маңғыстау | 3 269,8 | 3 228,9 | 2,7 | 40,9 | 2,3 |
| Оңтүстік Қазақстан | 26 204,5 | 26 193,1 | 22,0 | 11,4 | 0,6 |
| Павлодар | 4 689,9 | 4 650,8 | 3,9 | 39,1 | 2,2 |
| Солтүстік Қазақстан | 6 966,8 | 6 888,1 | 5,8 | 78,7 | 4,5 |
| Шығыс Қазақстан | 9 851,9 | 9 647,3 | 8,1 | 204,6 | 11,6 |
| Астана қаласы | - | - | - | - | - |
| Алматы қаласы | - | - | - | - | - |

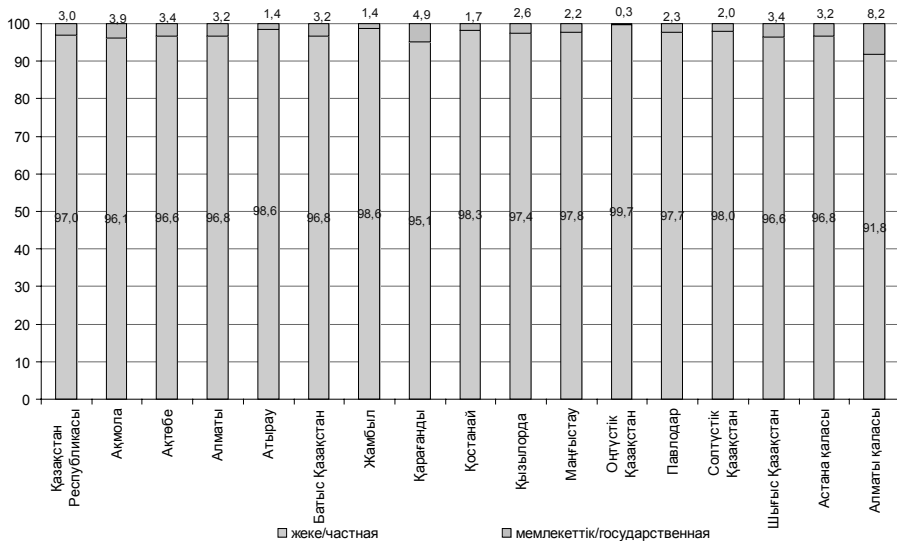
**Меншік нысандары бойынша тұрғын үй қорының құрылымы
Структура жилищного фонда по формам собственности**

қорытындыға пайызбен

в процентах к итогу



Тұрғын үй қорының құрылымы Структура жилищного фонда



4. Тұрғын жай ауданы Жилая площадь

4.1 Қалалық және ауылдық елді мекендер бойынша По городским и сельским населенным пунктам

мың шаршы м

тыс. кв. м

| | Барлығы | Оның ішінде: | | | |
|-------------------------------|-----------|---------------------------|----------------------|-----------------------|----------------------|
| | | қалалық елді мекендер | | ауылдық елді мекендер | |
| | | мың шаршы м | қорытындыға пайызбен | мың шаршы м | қорытындыға пайызбен |
| | Всего | В том числе: | | | |
| городской населенный пункт | | сельский населенный пункт | | | |
| | | тыс. кв. м | в процентах к итогу | тыс. кв. м | в процентах к итогу |
| Қазақстан Республикасы | 201 589,6 | 118 047,1 | 100,0 | 83 542,5 | 100,0 |
| Ақмола | 9 381,2 | 4 475,1 | 2,5 | 4 906,1 | 4,1 |
| Ақтөбе | 8 525,0 | 5 628,4 | 3,1 | 2 896,6 | 2,4 |
| Алматы | 18 534,9 | 5 084,6 | 2,8 | 13 450,3 | 11,1 |
| Атырау | 7 158,9 | 4 291,4 | 2,4 | 2 867,5 | 2,4 |
| Батыс Қазақстан | 7 223,6 | 3 961,0 | 2,2 | 3 262,6 | 2,7 |
| Жамбыл | 11 416,6 | 5 259,7 | 2,9 | 6 156,9 | 5,1 |
| Қарағанды | 17 886,1 | 14 146,4 | 7,7 | 3 739,7 | 3,1 |
| Қостанай | 11 371,0 | 6 077,7 | 3,3 | 5 293,3 | 4,4 |
| Қызылорда | 8 035,6 | 3 312,2 | 1,8 | 4 723,4 | 3,9 |
| Маңғыстау | 5 018,7 | 2 774,5 | 1,5 | 2 244,2 | 1,9 |
| Оңтүстік Қазақстан | 35 117,8 | 15 706,2 | 8,6 | 19 411,6 | 16,1 |
| Павлодар | 9 840,0 | 6 724,8 | 3,7 | 3 115,2 | 2,6 |
| Солтүстік Қазақстан | 8 146,9 | 3 395,7 | 1,9 | 4 751,2 | 3,9 |
| Шығыс Қазақстан | 16 920,9 | 10 196,9 | 5,6 | 6 724,0 | 5,6 |
| Астана қаласы | 9 603,0 | 9 603,0 | 5,3 | - | - |
| Алматы қаласы | 17 409,5 | 17 409,5 | 9,5 | - | - |

**4.2 Меншік нысандары бойынша
По формам собственности**

| | Барлығы Всего | | | |
|-------------------------------|------------------|-------------------------|-----------------|-------------------------|
| | жеке | | мемлекеттік | |
| | мың шаршы м | қорытындыға пайызбен | мың шаршы м | қорытындыға пайызбен |
| | частная | | государственная | |
| | тыс. кв. м | в процентах к итогу | тыс. кв. м | в процентах к итогу |
| Қазақстан Республикасы | 195 835,4 | 100,0 | 5 754,2 | 100,0 |
| Ақмола | 9 018,2 | 4,6 | 363,0 | 6,3 |
| Ақтөбе | 8 238,3 | 4,2 | 286,7 | 5,0 |
| Алматы | 17 954,4 | 9,2 | 580,5 | 10,1 |
| Атырау | 7 066,2 | 3,6 | 92,7 | 1,6 |
| Батыс Қазақстан | 6 995,5 | 3,6 | 228,1 | 4,0 |
| Жамбыл | 11 263,0 | 5,8 | 153,6 | 2,7 |
| Қарағанды | 16 999,6 | 8,7 | 886,5 | 15,4 |
| Қостанай | 11 174,3 | 5,7 | 196,6 | 3,4 |
| Қызылорда | 7 823,7 | 4,0 | 211,9 | 3,7 |
| Маңғыстау | 4 915,1 | 2,5 | 103,6 | 1,8 |
| Оңтүстік Қазақстан | 35 024,8 | 17,9 | 93,0 | 1,6 |
| Павлодар | 9 611,8 | 4,9 | 228,2 | 4,0 |
| Солтүстік Қазақстан | 7 993,9 | 4,1 | 152,9 | 2,7 |
| Шығыс Қазақстан | 16 343,2 | 8,3 | 577,7 | 10,0 |
| Астана қаласы | 9 289,3 | 4,7 | 313,7 | 5,5 |
| Алматы қаласы | 16 123,9 | 8,2 | 1 285,6 | 22,3 |

| | Қалалық елді мекендерде В городских населенных пунктах | | | | |
|-------------------------------|---|------------------------|-------------------------|------------------------|-------------------------|
| | барлығы | оның ішінде: | | | |
| | | жеке | | мемлекеттік | |
| | | мың шаршы м | қорытындыға пайызбен | мың шаршы м | қорытындыға пайызбен |
| | барлығы | в том числе: | | | |
| частная | | государственная | | | |
| | тыс. кв. м | в процентах к итогу | тыс. кв. м | в процентах к итогу | |
| Қазақстан Республикасы | 118 047,1 | 113 463,6 | 100,0 | 4 583,5 | 100,0 |
| Ақмола | 4 475,1 | 4 262,3 | 3,8 | 212,8 | 4,6 |
| Ақтөбе | 5 628,4 | 5 399,0 | 4,8 | 229,5 | 5,0 |
| Алматы | 5 084,6 | 4 896,5 | 4,3 | 188,1 | 4,1 |
| Атырау | 4 291,4 | 4 218,0 | 3,7 | 73,4 | 1,6 |
| Батыс Қазақстан | 3 961,0 | 3 794,9 | 3,3 | 166,1 | 3,6 |
| Жамбыл | 5 259,7 | 5 155,1 | 4,5 | 104,7 | 2,3 |
| Қарағанды | 14 146,4 | 13 333,2 | 11,8 | 813,1 | 17,7 |
| Қостанай | 6 077,7 | 5 926,1 | 5,2 | 151,6 | 3,3 |
| Қызылорда | 3 312,2 | 3 176,4 | 2,8 | 135,8 | 3,0 |
| Маңғыстау | 2 774,5 | 2 698,9 | 2,4 | 75,6 | 1,6 |
| Оңтүстік Қазақстан | 15 706,2 | 15 620,9 | 13,8 | 85,2 | 1,9 |
| Павлодар | 6 724,8 | 6 522,8 | 5,7 | 202,0 | 4,4 |
| Солтүстік Қазақстан | 3 395,7 | 3 290,7 | 2,9 | 105,0 | 2,3 |
| Шығыс Қазақстан | 10 196,9 | 9 755,4 | 8,6 | 441,5 | 9,6 |
| Астана қаласы | 9 603,0 | 9 289,3 | 8,2 | 313,7 | 6,8 |
| Алматы қаласы | 17 409,5 | 16 123,9 | 14,2 | 1 285,6 | 28,0 |

Жалғасы

Продолжение

| | Ауылдық елді мекендерде В сельских населенных пунктах | | | | |
|-------------------------------|--|------------------------|-------------------------|------------------------|-------------------------|
| | барлығы | оның ішінде: | | | |
| | | жеке | | мемлекеттік | |
| | | мың шаршы м | қорытындыға пайызбен | мың шаршы м | қорытындыға пайызбен |
| всего | в том числе: | | | | |
| | частная | | государственная | | |
| | тыс. кв. м | в процентах к итогу | тыс. кв. м | в процентах к итогу | |
| Қазақстан Республикасы | 83 542,5 | 82 371,8 | 100,0 | 1 170,7 | 100,0 |
| Ақмола | 4 906,1 | 4 755,8 | 5,8 | 150,2 | 12,8 |
| Ақтөбе | 2 896,6 | 2 839,4 | 3,4 | 57,2 | 4,9 |
| Алматы | 13 450,3 | 13 057,9 | 15,9 | 392,4 | 33,5 |
| Атырау | 2 867,5 | 2 848,2 | 3,5 | 19,3 | 1,6 |
| Батыс Қазақстан | 3 262,6 | 3 200,6 | 3,9 | 62,0 | 5,3 |
| Жамбыл | 6 156,9 | 6 108,0 | 7,4 | 48,9 | 4,2 |
| Қарағанды | 3 739,7 | 3 666,4 | 4,5 | 73,4 | 6,3 |
| Қостанай | 5 293,3 | 5 248,2 | 6,4 | 45,1 | 3,9 |
| Қызылорда | 4 723,4 | 4 647,3 | 5,6 | 76,1 | 6,5 |
| Маңғыстау | 2 244,2 | 2 216,2 | 2,7 | 28,0 | 2,4 |
| Оңтүстік Қазақстан | 19 411,6 | 19 403,8 | 23,6 | 7,8 | 0,7 |
| Павлодар | 3 115,2 | 3 089,0 | 3,8 | 26,2 | 2,2 |
| Солтүстік Қазақстан | 4 751,2 | 4 703,2 | 5,7 | 48,0 | 4,1 |
| Шығыс Қазақстан | 6 724,0 | 6 587,8 | 8,0 | 136,1 | 11,6 |
| Астана қаласы | - | - | - | - | - |
| Алматы қаласы | - | - | - | - | - |

**5. Тұрғын үйлер
Жилые дома**

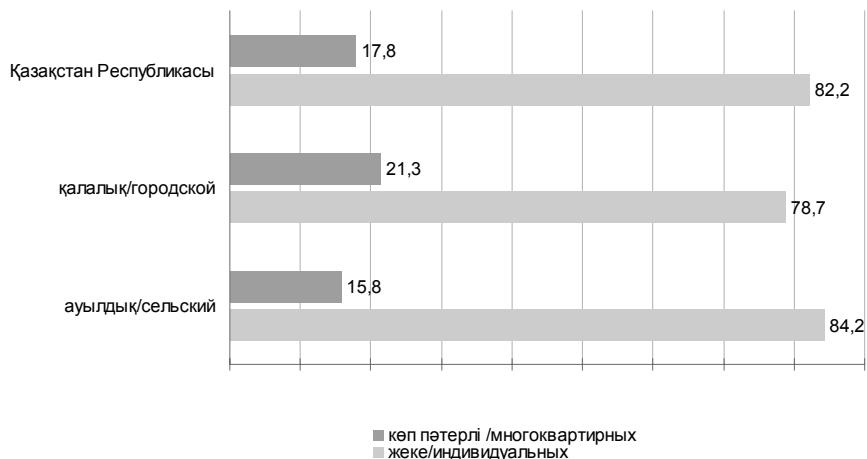
**5.1 Қалалық және ауылдық елді мекендерде
В городских и сельских населенных пунктах**

| бірлігі | Оның ішінде: | | | | | | | | | | единиц |
|-------------------------------|--------------------------------|-------------|-------------|------------------|-------------|-------------------------------|---------|----------------|------------------|-------------|--------|
| | капалық елді мекендерде | | | | | ауылдық елді мекендерде | | | | | |
| | оның ішінде: | | | | | оның ішінде: | | | | | |
| | барлығы | жеке | кеп пәтерлі | барлығы | кеп пәтерлі | барлығы | жеке | кеп пәтерлі | барлығы | кеп пәтерлі | |
| Барлығы | В том числе: | | | | | | | | | | |
| | в городских населенных пунктах | | | | | в сельских населенных пунктах | | | | | |
| | всего | в том числе | | много-квартирных | всего | в том числе | | индивидуальных | много-квартирных | | |
| Қазақстан Республикасы | 2 062 115 | 751 942 | 591 657 | 160 285 | 1 310 173 | 1 103 017 | 207 156 | | | | |
| Ақмола | 121 045 | 39 051 | 31 898 | 7 153 | 81 994 | 59 113 | 22 881 | | | | |
| Ақтөбе | 84 658 | 34 034 | 20 698 | 13 336 | 50 624 | 43 164 | 7 460 | | | | |
| Алматы | 262 978 | 51 020 | 37 644 | 13 376 | 211 968 | 176 049 | 35 909 | | | | |
| Атырау | 62 842 | 24 615 | 20 217 | 4 398 | 38 227 | 31 835 | 6 392 | | | | |
| Батыс Қазақстан | 90 563 | 29 306 | 24 433 | 4 873 | 61 257 | 49 507 | 11 750 | | | | |
| Жамбыл | 148 060 | 49 446 | 44 036 | 5 410 | 98 614 | 89 486 | 9 128 | | | | |
| Қарағанды | 107 615 | 59 995 | 38 805 | 21 190 | 47 620 | 26 888 | 20 732 | | | | |
| Қостанай | 117 484 | 27 971 | 19 135 | 8 836 | 89 513 | 63 111 | 26 402 | | | | |
| Қызылорда | 87 802 | 27 690 | 23 609 | 4 081 | 60 112 | 51 910 | 8 202 | | | | |
| Маңғыстау | 32 656 | 5 158 | 3 628 | 1 530 | 27 498 | 23 284 | 4 214 | | | | |
| Оңтүстік Қазақстан | 432 651 | 170 559 | 154 657 | 15 902 | 262 092 | 253 051 | 9 041 | | | | |
| Пavlodar | 75 894 | 24 177 | 18 323 | 5 854 | 51 717 | 37 704 | 14 013 | | | | |
| Солтүстік Қазақстан | 125 630 | 28 218 | 22 377 | 5 841 | 97 412 | 84 442 | 12 970 | | | | |
| Шығыс Қазақстан | 200 606 | 69 071 | 50 097 | 18 974 | 131 535 | 113 473 | 18 062 | | | | |
| Астана қаласы | 28 847 | 28 847 | 22 859 | 5 988 | - | - | - | | | | |
| Алматы қаласы | 82 784 | 82 784 | 59 241 | 23 543 | - | - | - | | | | |

Тұрғын үйдің түрлері бойынша тұрғын үй қорының құрылымы Структура жилищного фонда по типу жилого дома

пайызбен

в процентах



**5.2 Жалпы ауданының мөлшері бойынша бөлу
Распределение по размеру общей площади**

бірлік

единиц

| | Барлығы Всего | | | | |
|-------------------------------|----------------------|---------------------------------|----------------------------------|-----------------------------------|--------------------------|
| | 100 ш. м-ге дейін | 100-ден 500 ш. м-ге дейін | 500-ден 1000 ш. м-ге дейін | 1000-нан 5000 ш. м-ге дейін | 5000 ш. м -ден жоғары |
| | до 100 кв. м | от 100 до 500 кв. м | от 500 до 1000 кв. м | от 1000 до 5000 кв. м | свыше 5000 кв. м |
| Қазақстан Республикасы | 1 352 893 | 656 368 | 14 822 | 27 823 | 4 188 |
| Ақмола | 86 370 | 31 549 | 748 | 1 142 | 127 |
| Ақтөбе | 56 290 | 25 793 | 779 | 1 193 | 221 |
| Алматы | 198 475 | 61 372 | 1 280 | 1 645 | 55 |
| Атырау | 30 581 | 30 553 | 692 | 857 | 157 |
| Батыс Қазақстан | 67 657 | 21 374 | 422 | 844 | 142 |
| Жамбыл | 108 307 | 38 007 | 570 | 1 073 | 99 |
| Қарағанды | 56 655 | 44 173 | 1 908 | 4 291 | 501 |
| Қостанай | 79 344 | 34 736 | 876 | 1 722 | 287 |
| Қызылорда | 37 395 | 49 078 | 719 | 524 | 40 |
| Маңғыстау | 15 044 | 16 165 | 371 | 900 | 167 |
| Оңтүстік Қазақстан | 240 535 | 188 760 | 1 432 | 1 842 | 76 |
| Павлодар | 50 092 | 22 533 | 295 | 1 496 | 475 |
| Солтүстік Қазақстан | 105 775 | 17 626 | 395 | 739 | 164 |
| Шығыс Қазақстан | 161 914 | 32 672 | 1 384 | 2 545 | 472 |
| Астана қаласы | 12 163 | 13 471 | 1 046 | 1 579 | 561 |
| Алматы қаласы | 46 296 | 28 506 | 1 905 | 5 431 | 644 |

Жалғасы

Продолжение

| | Қалалық елді мекендерде В городских населенных пунктах | | | | |
|-------------------------------|---|---------------------------------|----------------------------------|-----------------------------------|--------------------------|
| | 100 ш. м-ге дейін | 100-ден 500 ш. м-ге дейін | 500-ден 1000 ш. м-ге дейін | 1000-нан 5000 ш. м-ге дейін | 5000 ш. м -ден жоғары |
| | до 100 кв. м | от 100 до 500 кв. м | от 500 до 1000 кв. м | от 1000 до 5000 кв. м | свыше 5000 кв. м |
| Қазақстан Республикасы | 457 392 | 253 089 | 10 716 | 26 199 | 4 122 |
| Ақмола | 29 641 | 7 718 | 473 | 1 040 | 125 |
| Ақтөбе | 18 472 | 13 635 | 577 | 1 130 | 219 |
| Алматы | 36 133 | 13 226 | 427 | 1 094 | 42 |
| Атырау | 10 741 | 12 427 | 505 | 786 | 154 |
| Батыс Қазақстан | 20 377 | 7 684 | 272 | 826 | 142 |
| Жамбыл | 35 249 | 12 683 | 380 | 1 033 | 99 |
| Қарағанды | 34 053 | 19 694 | 1 564 | 4 155 | 499 |
| Қостанай | 17 754 | 7 762 | 472 | 1 653 | 287 |
| Қызылорда | 10 804 | 15 994 | 398 | 451 | 39 |
| Маңғыстау | 1 652 | 2 340 | 197 | 804 | 163 |
| Оңтүстік Қазақстан | 95 766 | 71 909 | 1 083 | 1 728 | 73 |
| Павлодар | 16 001 | 5 941 | 218 | 1 473 | 475 |
| Солтүстік Қазақстан | 22 285 | 4 824 | 221 | 679 | 164 |
| Шығыс Қазақстан | 50 005 | 15 275 | 978 | 2 337 | 436 |
| Астана қаласы | 12 163 | 13 471 | 1 046 | 1 579 | 561 |
| Алматы қаласы | 46 296 | 28 506 | 1 905 | 5 431 | 644 |

Қазақстан Республикасының тұрғын үй қоры туралы

Жалғасы

Продолжение

| | Ауылдық елді мекендерде В сельских населенных пунктах | | | | |
|-------------------------------|--|---------------------------------|----------------------------------|-----------------------------------|-------------------------|
| | 100 ш. м-ге дейін | 100-ден 500 ш. м-ге дейін | 500-ден 1000 ш. м-ге дейін | 1000-нан 5000 ш. м-ге дейін | 5000 ш. м ден жоғары |
| | до 100 кв. м | от 100 до 500 кв. м | от 500 до 1000 кв. м | от 1000 до 5000 кв. м | свыше 5000 кв. м |
| Қазақстан Республикасы | 895 501 | 403 279 | 4 106 | 1 624 | 66 |
| Ақмола | 56 729 | 23 831 | 275 | 102 | 2 |
| Ақтөбе | 37 818 | 12 158 | 202 | 63 | 2 |
| Алматы | 162 342 | 48 146 | 853 | 551 | 13 |
| Атырау | 19 840 | 18 126 | 187 | 71 | 3 |
| Батыс Қазақстан | 47 280 | 13 690 | 150 | 18 | - |
| Жамбыл | 73 058 | 25 324 | 190 | 40 | - |
| Қарағанды | 22 602 | 24 479 | 344 | 136 | 2 |
| Қостанай | 61 590 | 26 974 | 404 | 69 | - |
| Қызылорда | 26 591 | 33 084 | 321 | 73 | 1 |
| Маңғыстау | 13 392 | 13 825 | 174 | 96 | 4 |
| Оңтүстік Қазақстан | 144 769 | 116 851 | 349 | 114 | 3 |
| Павлодар | 34 091 | 16 592 | 77 | 23 | - |
| Солтүстік Қазақстан | 83 490 | 12 802 | 174 | 60 | - |
| Шығыс Қазақстан | 111 909 | 17 397 | 406 | 208 | 36 |
| Астана қаласы | - | - | - | - | - |
| Алматы қаласы | - | - | - | - | - |

**5.3 Апатты жағдайдағы тұрғын үйлер
Дома в аварийном состоянии**

| бірлігі | единиц | | |
|-------------------------------|---------|-----------------------------|-------------------------------------|
| | Барлығы | Жалпы ауданы мың шаршы м | Тұратындар саны (адамдар) |
| | Всего | Общая площадь тыс. кв. м | Количество проживающих (человек) |
| Қазақстан Республикасы | 4 617 | 2 356,3 | 114 150 |
| Ақмола | 164 | 20,0 | 786 |
| Ақтөбе | 51 | 36,1 | 2 229 |
| Алматы | 310 | 41,4 | 2 680 |
| Атырау | 93 | 46,1 | 2 802 |
| Батыс Қазақстан | 315 | 34,7 | 2 698 |
| Жамбыл | 135 | 8,1 | 534 |
| Қарағанды | 347 | 204,3 | 7 768 |
| Қостанай | 165 | 114,7 | 5 938 |
| Қызылорда | 30 | 1,6 | 1 262 |
| Маңғыстау | 310 | 247,9 | 16 012 |
| Оңтүстік Қазақстан | 25 | 18,7 | 874 |
| Павлодар | 76 | 16,8 | 826 |
| Солтүстік Қазақстан | 207 | 74,0 | 3 586 |
| Шығыс Қазақстан | 781 | 372,8 | 16 438 |
| Астана қаласы | 160 | 88,1 | 6 791 |
| Алматы қаласы | 1 448 | 1 031,0 | 42 926 |

Қазақстан Республикасының тұрғын үй қоры туралы

Жалғасы

Продолжение

| | Қалалық елді мекендерде В городских населенных пунктах | | |
|-------------------------------|---|-----------------------------|-------------------------------------|
| | барлығы | жалпы ауданы мың шаршы м | тұратындар саны (адамдар) |
| | всего | общая площадь тыс. кв. м | количество проживающих (человек) |
| Қазақстан Республикасы | 2 713 | 2 009,3 | 96 774 |
| Ақмола | 39 | 10,2 | 421 |
| Ақтөбе | 44 | 33,9 | 2 033 |
| Алматы | 22 | 12,1 | 661 |
| Атырау | 77 | 40,7 | 2 261 |
| Батыс Қазақстан | 27 | 13,1 | 1 009 |
| Жамбыл | 2 | 0,2 | 3 |
| Қарағанды | 91 | 138,4 | 4 942 |
| Қостанай | 91 | 89,5 | 4 902 |
| Қызылорда | 22 | 0,6 | 1 024 |
| Маңғыстау | 169 | 224,3 | 14 286 |
| Оңтүстік Қазақстан | 14 | 16,9 | 749 |
| Павлодар | 7 | 9,8 | 548 |
| Солтүстік Қазақстан | 146 | 68,6 | 3 429 |
| Шығыс Қазақстан | 354 | 232,0 | 10 789 |
| Астана қаласы | 160 | 88,1 | 6 791 |
| Алматы қаласы | 1 448 | 1 031,0 | 42 926 |

Жалғасы

Продолжение

| | Ауылдық елді мекендерде В сельских населенных пунктах | | |
|-------------------------------|--|-----------------------------|-------------------------------------|
| | барлығы | жалпы ауданы мың шаршы м | тұратындар саны (адамдар) |
| | всего | общая площадь тыс. кв. м | количество проживающих (человек) |
| Қазақстан Республикасы | 1 904 | 347,0 | 17 376 |
| Ақмола | 125 | 9,8 | 365 |
| Ақтөбе | 7 | 2,3 | 196 |
| Алматы | 288 | 29,3 | 2 019 |
| Атырау | 16 | 5,4 | 541 |
| Батыс Қазақстан | 288 | 21,7 | 1 689 |
| Жамбыл | 133 | 8,0 | 531 |
| Қарағанды | 256 | 65,8 | 2 826 |
| Қостанай | 74 | 25,2 | 1 036 |
| Қызылорда | 8 | 1,0 | 238 |
| Маңғыстау | 141 | 23,6 | 1 726 |
| Оңтүстік Қазақстан | 11 | 1,8 | 125 |
| Павлодар | 69 | 6,9 | 278 |
| Солтүстік Қазақстан | 61 | 5,5 | 157 |
| Шығыс Қазақстан | 427 | 140,8 | 5 649 |
| Астана қаласы | - | - | - |
| Алматы қаласы | - | - | - |

**6. Пәтерлер
Квартиры**

**6.1 Бөлмелер саны бойынша бөлу
Распределение по числу комнат**

| бірлігі | Барлығы Всего | | | | | | | | | | | единиц |
|-------------------------------|------------------|--------------------|---------------|-------------------------------|-----------------------|---------------|---------------|-------------|--------------------|---------------|------------------|--------|
| | барлығы | оның ішінде: | | | | | төрт бөлмелі | бес бөлмелі | алты және одан көп | шести и более | Барлығы Всего | |
| | | бір бөлмелі | екі бөлмелі | үш бөлмелі | төрт бөлмелі | бес бөлмелі | | | | | | |
| | всего | однокомнат- ных | двухкомнатных | в том числе: Трехкомнатных | четырёхкомнат- ных | пятикомнатных | шести и более | | | | | |
| Қазақстан Республикасы | 4 689 112 | 669 254 | 1 388 464 | 1 499 149 | 711 877 | 240 611 | 179 757 | | | | | |
| Ақмола | 242 611 | 28 313 | 69 658 | 103 120 | 33 785 | 5 359 | 2 376 | | | | | |
| Ақтөбе | 206 891 | 30 653 | 65 530 | 61 764 | 33 104 | 9 599 | 6 241 | | | | | |
| Алматы | 425 434 | 36 226 | 102 253 | 149 169 | 94 041 | 29 099 | 14 646 | | | | | |
| Атырау | 142 988 | 12 522 | 43 800 | 41 948 | 27 882 | 10 651 | 6 185 | | | | | |
| Батыс Қазақстан | 187 719 | 30 159 | 60 324 | 61 897 | 25 508 | 6 025 | 3 806 | | | | | |
| Жамбыл | 243 198 | 32 641 | 58 571 | 62 718 | 48 608 | 17 658 | 23 002 | | | | | |
| Қарағанды | 475 083 | 62 556 | 176 091 | 160 100 | 61 090 | 11 274 | 3 972 | | | | | |
| Қостанай | 308 920 | 47 612 | 97 224 | 122 233 | 34 993 | 4 919 | 1 939 | | | | | |
| Қызылорда | 138 844 | 8 445 | 26 085 | 37 612 | 31 812 | 17 997 | 16 893 | | | | | |
| Манғыстау | 110 595 | 14 996 | 36 588 | 32 784 | 15 834 | 5 843 | 4 550 | | | | | |
| Оңтүстік Қазақстан | 577 211 | 37 982 | 99 029 | 136 415 | 139 403 | 87 772 | 76 610 | | | | | |
| Павлодар | 264 034 | 45 394 | 82 795 | 96 571 | 31 300 | 5 721 | 2 253 | | | | | |
| Солтүстік Қазақстан | 219 472 | 34 593 | 78 728 | 80 138 | 20 698 | 4 209 | 1 106 | | | | | |
| Шығыс Қазақстан | 474 663 | 82 737 | 168 420 | 159 290 | 54 153 | 7 691 | 2 372 | | | | | |
| Астана қаласы | 213 286 | 57 741 | 71 483 | 55 325 | 16 913 | 6 034 | 5 790 | | | | | |
| Алматы қаласы | 458 163 | 106 684 | 151 885 | 138 065 | 42 753 | 10 760 | 8 016 | | | | | |

| Жалғасы | Қалалық елді мекендерде В городских населенных пунктах | | | | | | | | | | Продолжение | |
|-------------------------------|---|-------------|---------------|---------------|---------------|------------------|--------------------|---------------|--|--|-------------|--|
| | оның ішінде: | | | | | | | | | | | |
| | барлығы | бір бөлмелі | екі бөлмелі | үш бөлмелі | төрт бөлмелі | бес бөлмелі | алты және одан көп | | | | | |
| | | барлығы | однокомнатных | двухкомнатных | трехкомнатных | четырёхкомнатных | пятикомнатных | шести и более | | | | |
| всего | в том числе: | | | | | | | | | | | |
| Қазақстан Республикасы | 3 015 855 | 576 079 | 1 072 653 | 871 936 | 338 431 | 89 068 | 67 688 | | | | | |
| Ақмола | 127 408 | 22 036 | 46 704 | 42 196 | 13 750 | 1 735 | 987 | | | | | |
| Ақтөбе | 143 402 | 27 735 | 52 757 | 37 495 | 16 217 | 5 053 | 4 145 | | | | | |
| Алматы | 132 645 | 18 337 | 41 740 | 44 463 | 21 109 | 4 993 | 2 003 | | | | | |
| Атырау | 91 704 | 11 154 | 34 580 | 25 662 | 13 753 | 3 560 | 2 995 | | | | | |
| Батыс Қазақстан | 109 382 | 24 896 | 41 581 | 29 864 | 8 536 | 2 250 | 2 255 | | | | | |
| Жамбыл | 128 671 | 23 630 | 42 460 | 35 393 | 17 416 | 4 052 | 5 720 | | | | | |
| Қарағанды | 394 306 | 59 245 | 162 760 | 119 041 | 43 310 | 7 382 | 2 568 | | | | | |
| Қостанай | 181 075 | 41 424 | 71 222 | 49 276 | 16 026 | 1 949 | 1 178 | | | | | |
| Қызылорда | 62 623 | 5 721 | 15 452 | 16 991 | 11 472 | 6 677 | 6 310 | | | | | |
| Маңғыстау | 73 168 | 11 897 | 29 679 | 23 393 | 5 864 | 1 466 | 869 | | | | | |
| Оңтүстік Қазақстан | 294 907 | 31 097 | 72 608 | 80 671 | 62 413 | 26 054 | 22 064 | | | | | |
| Павлодар | 197 245 | 43 187 | 72 670 | 60 722 | 17 005 | 2 558 | 1 103 | | | | | |
| Солтүстік Қазақстан | 104 018 | 25 637 | 42 362 | 28 434 | 5 744 | 1 351 | 490 | | | | | |
| Шығыс Қазақстан | 303 852 | 65 658 | 122 710 | 84 945 | 26 150 | 3 194 | 1 195 | | | | | |
| Астана қаласы | 213 286 | 57 741 | 71 483 | 55 325 | 16 913 | 6 034 | 5 790 | | | | | |
| Алматы қаласы | 458 163 | 106 684 | 151 885 | 138 065 | 42 753 | 10 760 | 8 016 | | | | | |

Қазақстан Республикасының тұрғын үй қоры туралы

| Соңы | Ауылдық елді мекендерде В сельских населенных пунктах | | | | | | | | | | Оқончание | | | |
|-------------------------------|--|---------------|---------------|------------------|---------------|---------------|---------------------|---------------|---------------|---------------|------------------|---------------|---------------|-------------|
| | оның ішінде: | | | | | | | | | | | | | |
| | барлығы | бір бөлмелі | екі бөлмелі | үш бөлмелі | төрт бөлмелі | бес бөлмелі | алпты және одан көп | барлығы | бір бөлмелі | екі бөлмелі | | үш бөлмелі | төрт бөлмелі | бес бөлмелі |
| барлығы | в том числе: | | | | | | четырехкомнатных | | | | пятикомнатных | | | |
| всего | однокомнатных | двухкомнатных | трехкомнатных | четырёхкомнатных | пятикомнатных | шести и более | барлығы | однокомнатных | двухкомнатных | трехкомнатных | четырёхкомнатных | пятикомнатных | шести и более | барлығы |
| Қазақстан Республикасы | 1 673 257 | 93 175 | 315 811 | 627 213 | 373 446 | 151 543 | 112 069 | | | | | | | |
| Ақмола | 115 203 | 6 277 | 22 954 | 60 924 | 20 035 | 3 624 | 1 389 | | | | | | | |
| Ақтөбе | 63 489 | 2 918 | 12 773 | 24 269 | 16 887 | 4 546 | 2 096 | | | | | | | |
| Алматы | 292 789 | 17 889 | 60 513 | 104 706 | 72 932 | 24 106 | 12 643 | | | | | | | |
| Атырау | 51 284 | 1 368 | 9 220 | 16 286 | 14 129 | 7 091 | 3 190 | | | | | | | |
| Батыс Қазақстан | 78 337 | 5 263 | 18 743 | 32 033 | 16 972 | 3 775 | 1 551 | | | | | | | |
| Жамбыл | 114 527 | 9 011 | 16 111 | 27 325 | 31 192 | 13 606 | 17 282 | | | | | | | |
| Қарағанды | 80 777 | 3 311 | 13 331 | 41 059 | 17 780 | 3 892 | 1 404 | | | | | | | |
| Қостанай | 127 845 | 6 188 | 26 002 | 72 957 | 18 967 | 2 970 | 761 | | | | | | | |
| Қызылорда | 76 221 | 2 724 | 10 633 | 20 621 | 20 340 | 11 320 | 10 583 | | | | | | | |
| Маңғыстау | 37 427 | 3 099 | 6 909 | 9 391 | 9 970 | 4 377 | 3 681 | | | | | | | |
| Оңтүстік Қазақстан | 282 304 | 6 885 | 26 421 | 55 744 | 76 990 | 61 718 | 54 546 | | | | | | | |
| Павлодар | 66 789 | 2 207 | 10 125 | 35 849 | 14 295 | 3 163 | 1 150 | | | | | | | |
| Солтүстік Қазақстан | 115 454 | 8 956 | 36 366 | 51 704 | 14 954 | 2 858 | 616 | | | | | | | |
| Шығыс Қазақстан | 170 811 | 17 079 | 45 710 | 74 345 | 28 003 | 4 497 | 1 177 | | | | | | | |
| Астана қаласы | - | - | - | - | - | - | - | | | | | | | |
| Алматы қаласы | - | - | - | - | - | - | - | | | | | | | |

**6.2 Бөлмелер саны бойынша жалпы ауданы
Общая площадь по числу комнат**

| мың шаршы м | Барлығы Всего | | | | | | | | | | Тыс. кв. м |
|-------------------------------|------------------|----------|-------------|-------------|------------|--------------|-------------|--------------------|---------|---------|------------|
| | оның ішінде: | | | | | | | | | | |
| | барлығы | | бір бөлмелі | екі бөлмелі | үш бөлмелі | төрт бөлмелі | бес бөлмелі | алты және одан көп | | | |
| | барлығы | барлығы | барлығы | барлығы | барлығы | барлығы | барлығы | барлығы | барлығы | барлығы | |
| | 303 382,7 | 22 082,8 | 67 404,1 | 98 463,1 | 61 329,6 | 26 828,4 | 27 274,7 | | | | |
| Қазақстан Республикасы | | | | | | | | | | | |
| Ақмола | 14 280,1 | 907,6 | 3 236,6 | 6 509,2 | 2 721,6 | 561,0 | 344,2 | | | | |
| Ақтөбе | 13 314,5 | 986,7 | 3 270,0 | 4 116,2 | 2 803,7 | 1 046,6 | 1 091,3 | | | | |
| Алматы | 26 720,4 | 1 107,9 | 4 652,3 | 9 377,3 | 7 211,7 | 2 690,8 | 1 680,5 | | | | |
| Атырау | 10 873,4 | 412,7 | 2 234,4 | 3 026,5 | 2 756,8 | 1 271,2 | 1 171,8 | | | | |
| Батыс Қазақстан | 11 151,3 | 979,5 | 2 925,8 | 3 900,4 | 2 062,6 | 642,4 | 640,6 | | | | |
| Жамбыл | 16 353,8 | 1 134,5 | 2 822,6 | 3 954,6 | 3 865,4 | 1 671,0 | 2 905,8 | | | | |
| Қарағанды | 27 409,5 | 2 019,4 | 8 218,3 | 10 246,9 | 4 973,2 | 1 246,6 | 705,0 | | | | |
| Қостанай | 17 635,3 | 1 471,7 | 4 564,5 | 7 711,0 | 2 878,7 | 582,9 | 426,5 | | | | |
| Қызылорда | 12 452,1 | 348,9 | 1 444,8 | 2 935,4 | 3 201,7 | 2 120,7 | 2 400,6 | | | | |
| Маңғыстау | 7 536,2 | 521,8 | 1 779,9 | 2 224,0 | 1 568,7 | 710,3 | 731,6 | | | | |
| Оңтүстік Қазақстан | 49 113,7 | 1 328,5 | 4 896,9 | 9 593,9 | 12 909,0 | 9 663,4 | 10 722,0 | | | | |
| Павлодар | 15 204,2 | 1 410,5 | 4 008,0 | 6 255,5 | 2 536,6 | 614,4 | 379,3 | | | | |
| Солтүстік Қазақстан | 12 274,5 | 1 104,1 | 3 768,5 | 5 107,7 | 1 660,1 | 446,1 | 188,1 | | | | |
| Шығыс Қазақстан | 25 656,3 | 2 627,8 | 7 738,5 | 9 799,7 | 4 293,1 | 811,5 | 385,6 | | | | |
| Астана қаласы | 15 052,4 | 1 987,1 | 4 024,2 | 4 392,6 | 1 883,0 | 1 073,2 | 1 692,3 | | | | |
| Алматы қаласы | 28 354,7 | 3 734,1 | 7 818,8 | 9 312,3 | 4 003,7 | 1 676,1 | 1 809,8 | | | | |

| Соңы | Оқонанше | | | | | | | | | | | | |
|-------------------------------|-------------------------------|---------------|---------------|-------------------|---------------|--------------------|----------|----------------|---------------|---------------|-------------------|---------------|--------------------|
| | Ауылдық елді мекендерде | | | | | | | | | | | | |
| | В сельских населенных пунктах | | | | | | | | | | | | |
| барлығы | соның ішінде: | | | | | | | | | | | | |
| | бір бөлмелі | екі бөлмелі | үш бөлмелі | төрт бөлмелі | бес бөлмелі | алты және одан көп | барлығы | бір бөлмелі | екі бөлмелі | үш бөлмелі | төрт бөлмелі | бес бөлмелі | алты және одан көп |
| барлығы | в том числе: | | | | | | | | | | | | |
| барлығы | однo-комнатных | двухкомнатных | трехкомнатных | четырёх-комнатных | пятикомнатных | шести и более | барлығы | однo-комнатных | двухкомнатных | трехкомнатных | четырёх-комнатных | пятикомнатных | шести и более |
| Қазақстан Республикасы | 120 846,9 | 3 208,2 | 15 267,7 | 41 039,1 | 31 444,5 | 15 546,5 | 14 340,9 | | | | | | |
| Ақмола | 7 316,2 | 211,3 | 1 088,4 | 3 900,8 | 1 610,6 | 348,3 | 156,8 | | | | | | |
| Ақтөбе | 4 430,7 | 109,5 | 653,1 | 1 591,7 | 1 369,7 | 440,3 | 266,5 | | | | | | |
| Алматы | 19 194,4 | 548,1 | 2 759,3 | 6 631,6 | 5 615,5 | 2 219,6 | 1 420,3 | | | | | | |
| Атырау | 4 386,1 | 53,9 | 499,8 | 1 228,1 | 1 385,2 | 776,7 | 442,5 | | | | | | |
| Батыс Қазақстан | 4 942,0 | 199,0 | 920,1 | 1 966,5 | 1 319,9 | 354,8 | 181,6 | | | | | | |
| Жамбыл | 8 468,1 | 318,4 | 768,9 | 1 680,8 | 2 425,8 | 1 240,6 | 2 033,6 | | | | | | |
| Қарағанды | 5 740,9 | 110,7 | 651,4 | 2 805,5 | 1 568,9 | 423,2 | 181,1 | | | | | | |
| Қостанай | 8 105,8 | 206,6 | 1 241,3 | 4 655,7 | 1 570,4 | 314,1 | 117,7 | | | | | | |
| Қызылорда | 7 279,8 | 143,8 | 650,4 | 1 719,2 | 2 093,3 | 1 313,8 | 1 359,3 | | | | | | |
| Маңғыстау | 3 269,8 | 128,8 | 360,2 | 703,8 | 1 011,2 | 527,5 | 538,3 | | | | | | |
| Оңтүстік Қазақстан | 26 204,5 | 252,1 | 1 313,1 | 3 885,4 | 6 919,6 | 6 548,6 | 7 285,7 | | | | | | |
| Павлодар | 4 689,9 | 75,1 | 513,2 | 2 438,4 | 1 199,1 | 321,0 | 143,0 | | | | | | |
| Солтүстік Қазақстан | 6 966,8 | 303,5 | 1 779,4 | 3 324,9 | 1 202,4 | 281,2 | 75,4 | | | | | | |
| Шығыс Қазақстан | 9 851,9 | 547,4 | 2 069,1 | 4 506,5 | 2 152,9 | 437,0 | 138,9 | | | | | | |
| Астана қаласы | - | - | - | - | - | - | - | | | | | | |
| Алматы қаласы | - | - | - | - | - | - | - | | | | | | |

6.3 Жалпы ауданының мөлшері және бөлмелер саны бойынша бөлу
Распределение по размеру общей площади и числу комнат

| Мың шаршы м | Бір бөлмелі | | Екі бөлмелі | | Үш бөлмелі | | Төрт бөлмелі | | Бес бөлмелі | | Алты және одан көп | | Тыс. кв. м |
|----------------------------------|----------------|----------------|----------------|----------------|-------------------|----------------|-------------------------------|-------------|--------------------|-------------|--------------------|--|------------|
| | Одно-комнатных | Двух-комнатных | Двух-комнатных | Трех-комнатных | Четырех-комнатных | Пяти-комнатных | Шести и более | Бес бөлмелі | Алты және одан көп | Бес бөлмелі | Алты және одан көп | | |
| Қазақстан Республикасы | 22 082,8 | 67 404,1 | 98 463,1 | 61 329,6 | 26 828,4 | 27 274,7 | Республика Казахстан | | | | | | |
| 50 м ² дейін | 19 671,9 | 40 360,5 | 1 082,4 | 1 157,6 | 88,2 | 40,0 | до 50 м ² | | | | | | |
| 50-ден 75 м ² дейін | 1 373,4 | 21 806,3 | 63 018,1 | 16 330,8 | 2 022,2 | 600,2 | от 50 до 75 м ² | | | | | | |
| 75-тен 100 м ² дейін | 474,1 | 3 037,3 | 17 224,1 | 23 143,1 | 7 346,7 | 2 208,3 | от 75 до 100 м ² | | | | | | |
| 100-ден 150 м ² дейін | 257,6 | 1 450,8 | 7 715,5 | 15 369,5 | 10 897,2 | 10 667,4 | от 100 до 150 м ² | | | | | | |
| 150 м ² -ден жоғары | 305,8 | 749,1 | 2 422,9 | 5 328,6 | 6 474,1 | 13 758,8 | от 150 и более м ² | | | | | | |
| Ақмола | 907,6 | 3 236,6 | 6 509,2 | 2 721,6 | 561,0 | 344,2 | Ақмолинская | | | | | | |
| 50 м ² дейін | 823,9 | 2 105,7 | 732,5 | 75,2 | 3,7 | 1,9 | до 50 м ² | | | | | | |
| 50-ден 75 м ² дейін | 57,5 | 955,0 | 4 116,5 | 864,0 | 60,8 | 18,3 | от 50 до 75 м ² | | | | | | |
| 75-тен 100 м ² дейін | 15,0 | 106,9 | 1 239,0 | 1 107,6 | 187,3 | 36,7 | от 75 до 100 м ² | | | | | | |
| 100-ден 150 м ² дейін | 4,8 | 35,5 | 333,4 | 528,2 | 186,0 | 106,9 | от 100 до 150 м ² | | | | | | |
| 150 м ² -ден жоғары | 6,4 | 33,4 | 87,8 | 146,6 | 123,2 | 180,5 | от 150 и более м ² | | | | | | |
| Ақтөбе | 986,7 | 3 270,0 | 4 116,2 | 2 803,7 | 1 046,6 | 1 091,3 | Ақтөбинская | | | | | | |
| 50 м ² дейін | 878,7 | 1 729,2 | 346,9 | 76,0 | 6,4 | 1,7 | до 50 м ² | | | | | | |
| 50-ден 75 м ² дейін | 68,4 | 1 254,8 | 2 478,2 | 760,3 | 134,4 | 31,5 | от 50 до 75 м ² | | | | | | |
| 75-тен 100 м ² дейін | 16,0 | 178,2 | 806,4 | 1 040,3 | 220,5 | 79,6 | от 75 до 100 м ² | | | | | | |
| 100-ден 150 м ² дейін | 12,9 | 74,0 | 383,0 | 718,8 | 426,8 | 257,5 | от 100 до 150 м ² | | | | | | |
| 150 м ² -ден жоғары | 10,8 | 33,9 | 101,7 | 208,3 | 258,5 | 721,0 | от 150 и более м ² | | | | | | |
| Алматы | 1 107,9 | 4 652,3 | 9 377,3 | 7 211,7 | 2 690,8 | 1 680,5 | Алматинская | | | | | | |
| 50 м ² дейін | 1 039,8 | 2 832,5 | 1 399,8 | 339,5 | 31,1 | 9,2 | до 50 м ² | | | | | | |
| 50-ден 75 м ² дейін | 39,9 | 1 478,6 | 5 442,3 | 2 740,7 | 578,4 | 163,4 | от 50 до 75 м ² | | | | | | |
| 75-тен 100 м ² дейін | 14,7 | 234,3 | 1 802,2 | 2 643,2 | 930,7 | 414,6 | от 75 до 100 м ² | | | | | | |
| 100-ден 150 м ² дейін | 7,5 | 68,2 | 600,5 | 1 134,0 | 796,7 | 604,7 | от 100 до 150 м ² | | | | | | |
| 150 м ² -ден жоғары | 6,0 | 38,7 | 132,5 | 354,3 | 353,8 | 488,5 | от 150 и более м ² | | | | | | |

| Жалғасы | Бір бөлмелі | | | | | | Төрт бөлмелі | | | Бес бөлмелі | | Алты және одан көп | | Продолжение |
|--------------------------|----------------|----------------|------------|--------------|-------------|--------------------|-----------------------|----------------|---------------|-------------|--------------------|--------------------|--|-------------|
| | Одно-комнатных | Двух-комнатных | Үш бөлмелі | Төрт бөлмелі | Бес бөлмелі | Алты және одан көп | Четырех-комнатных | Пяти-комнатных | Шести и более | Бес бөлмелі | Алты және одан көп | Шести и более | | |
| Атырау | 412,7 | 2 234,4 | 3 026,5 | 2 756,8 | 1 271,2 | 1 171,8 | Атырауская | | | | | | | |
| 50 м² дейін | 356,5 | 1 094,5 | 1 899,0 | 21,6 | 5,6 | 0,5 | до 50 м² | | | | | | | |
| 50-ден 75 м² дейін | 41,9 | 866,5 | 1 409,7 | 369,4 | 91,6 | 31,5 | от 50 до 75 м² | | | | | | | |
| 75-тен 100 м² дейін | 9,9 | 201,4 | 805,5 | 758,5 | 206,4 | 44,5 | от 75 до 100 м² | | | | | | | |
| 100-ден 150 м² дейін | 4,4 | 61,3 | 543,6 | 1 266,9 | 550,8 | 215,2 | от 100 до 150 м² | | | | | | | |
| 150 м²-ден жоғары | 0,0 | 10,7 | 78,7 | 340,3 | 416,7 | 880,1 | от 150 и более м² | | | | | | | |
| Батыс Қазақстан | 979,5 | 2 925,8 | 3 900,4 | 2 062,6 | 642,4 | 640,6 | Западно-Казахстанская | | | | | | | |
| 50 м² дейін ² | 858,5 | 1 717,8 | 428,6 | 38,9 | 3,0 | 0,9 | до 50 м² | | | | | | | |
| 50-ден 75 м² дейін | 65,4 | 978,7 | 2 573,5 | 741,5 | 50,7 | 11,9 | от 50 до 75 м² | | | | | | | |
| 75-тен 100 м² дейін | 25,2 | 126,7 | 637,4 | 764,0 | 248,4 | 47,1 | от 75 до 100 м² | | | | | | | |
| 100-ден 150 м² дейін | 13,0 | 54,1 | 187,6 | 410,9 | 210,6 | 197,2 | от 100 до 150 м² | | | | | | | |
| 150 м²-ден жоғары | 17,4 | 48,6 | 73,4 | 107,4 | 129,8 | 383,5 | от 150 и более м² | | | | | | | |
| Жамбыл | 1 134,5 | 2 822,6 | 3 954,6 | 3 865,4 | 1 671,0 | 2 905,8 | Жамбылская | | | | | | | |
| 50 м² дейін | 1 004,0 | 1 881,5 | 239,0 | 50,5 | 8,4 | 7,1 | до 50 м² | | | | | | | |
| 50-ден 75 м² дейін | 68,8 | 741,2 | 3 067,6 | 1 384,6 | 131,1 | 51,7 | от 50 до 75 м² | | | | | | | |
| 75-тен 100 м² дейін | 23,7 | 88,2 | 445,3 | 1 864,9 | 877,5 | 371,2 | от 75 до 100 м² | | | | | | | |
| 100-ден 150 м² дейін | 19,5 | 58,4 | 118,6 | 429,3 | 555,8 | 1 626,1 | от 100 до 150 м² | | | | | | | |
| 150 м²-ден жоғары | 18,4 | 53,4 | 84,1 | 136,2 | 98,1 | 849,6 | от 150 и более м² | | | | | | | |
| Қарағанды | 2 019,4 | 8 218,3 | 10 246,9 | 4 973,2 | 1 246,6 | 705,0 | Қарағандинская | | | | | | | |
| 50 м² дейін | 1 961,1 | 6 140,9 | 731,4 | 58,6 | 1,6 | 0,6 | до 50 м² | | | | | | | |
| 50-ден 75 м² дейін | 35,3 | 1 918,7 | 7 290,1 | 1 688,5 | 110,2 | 14,1 | от 50 до 75 м² | | | | | | | |
| 75-тен 100 м² дейін | 16,2 | 110,0 | 1 711,5 | 2 048,0 | 383,5 | 58,7 | от 75 до 100 м² | | | | | | | |
| 100-ден 150 м² дейін | 4,7 | 33,1 | 398,1 | 890,7 | 448,1 | 172,5 | от 100 до 150 м² | | | | | | | |
| 150 м²-ден жоғары | 2,2 | 15,6 | 115,8 | 287,5 | 303,2 | 459,0 | от 150 и более м² | | | | | | | |

Қазақстан Республикасының тұрғын үй қоры туралы

| Жалғасы | Продолжение | | | | | | | | | |
|----------------------|-----------------------------------|----------------------------------|----------------------------------|---------------------------------------|-----------------------------------|---|--------------------|--|--|--|
| | Бір бөлмелі Одно- комнатных | Екі бөлмелі Дву- комнатных | Үш бөлмелі Трех- комнатных | Төрт бөлмелі Четырех- комнатных | Бес бөлмелі Пяти- комнатных | Алты және одан көп Шести и более | | | | |
| Қостанай | 1 471,7 | 4 564,5 | 7 711,0 | 2 878,7 | 582,9 | 426,5 | Костанайская | | | |
| 50 м² дейін | 1 380,5 | 3 099,8 | 749,5 | 45,4 | 2,0 | 0,2 | до 50 м² | | | |
| 50-ден 75 м² дейін | 56,6 | 1 259,8 | 5 201,2 | 922,6 | 36,4 | 5,6 | от 50 до 75 м² | | | |
| 75-тен 100 м² дейін | 17,3 | 128,8 | 1 318,3 | 1 184,4 | 146,6 | 12,6 | от 75 до 100 м² | | | |
| 100-ден 150 м² дейін | 6,6 | 45,1 | 337,3 | 544,9 | 216,0 | 65,9 | от 100 до 150 м² | | | |
| 150 м²-ден жоғары | 10,7 | 31,0 | 104,7 | 181,4 | 180,0 | 342,2 | от 150 и более м² | | | |
| Қызылорда | 348,9 | 1 444,8 | 2 935,4 | 3 201,7 | 2 120,7 | 2 400,6 | Кызылординская | | | |
| 50 м² дейін | 221,3 | 639,0 | 103,4 | 26,6 | 8,3 | 4,9 | до 50 м² | | | |
| 50-ден 75 м² дейін | 56,9 | 483,4 | 1 206,3 | 452,6 | 98,0 | 47,9 | от 50 до 75 м² | | | |
| 75-тен 100 м² дейін | 14,0 | 136,7 | 791,8 | 933,6 | 391,8 | 199,6 | от 75 до 100 м² | | | |
| 100-ден 150 м² дейін | 28,2 | 118,3 | 618,9 | 1 377,1 | 1 124,4 | 1 113,9 | от 100 до 150 м² | | | |
| 150 м²-ден жоғары | 28,6 | 67,3 | 215,0 | 411,8 | 498,2 | 1 034,3 | от 150 и более м² | | | |
| Маңғыстау | 521,8 | 1 779,9 | 2 224,0 | 1 568,7 | 710,3 | 731,6 | Мангистауская | | | |
| 50 м² дейін | 438,5 | 1 205,5 | 48,8 | 10,5 | 1,2 | 0,4 | до 50 м² | | | |
| 50-ден 75 м² дейін | 41,3 | 394,6 | 1 573,8 | 113,0 | 15,1 | 5,9 | от 50 до 75 м² | | | |
| 75-тен 100 м² дейін | 16,2 | 95,5 | 301,9 | 679,4 | 103,3 | 36,6 | от 75 до 100 м² | | | |
| 100-ден 150 м² дейін | 20,4 | 58,0 | 238,2 | 579,0 | 419,2 | 293,2 | от 100 до 150 м² | | | |
| 150 м²-ден жоғары | 5,4 | 26,2 | 61,3 | 186,8 | 171,5 | 395,4 | от 150 и более м² | | | |
| Оңтүстік Қазақстан | 1 328,5 | 4 896,9 | 9 593,9 | 12 909,0 | 9 663,4 | 10 722,0 | Южно-Казахстанская | | | |
| 50 м² дейін | 1 084,7 | 2 760,4 | 776,0 | 151,5 | 0,7 | 0,3 | до 50 м² | | | |
| 50-ден 75 м² дейін | 138,7 | 1 456,6 | 4 566,2 | 2 489,9 | 474,7 | 149,2 | от 50 до 75 м² | | | |
| 75-тен 100 м² дейін | 48,3 | 426,2 | 2 069,7 | 4 176,8 | 2 706,7 | 736,6 | от 75 до 100 м² | | | |
| 100-ден 150 м² дейін | 49,3 | 240,6 | 1 768,0 | 4 944,2 | 4 585,4 | 5 330,4 | от 100 до 150 м² | | | |
| 150 м²-ден жоғары | 7,5 | 13,0 | 414,0 | 1 146,6 | 1 895,9 | 4 505,5 | от 150 и более м² | | | |
| Павлодар | 1 410,5 | 4 008,0 | 6 255,5 | 2 536,6 | 614,4 | 379,3 | Павлодарская | | | |
| 50 м² дейін | 1 373,1 | 2 664,8 | 320,5 | 20,0 | 0,4 | 0,0 | до 50 м² | | | |
| 50-ден 75 м² дейін | 24,4 | 1 143,5 | 4 696,1 | 814,7 | 36,7 | 4,6 | от 50 до 75 м² | | | |
| 75-тен 100 м² дейін | 5,7 | 71,2 | 920,5 | 1 223,5 | 256,5 | 35,5 | от 75 до 100 м² | | | |
| 100-ден 150 м² дейін | 2,7 | 81,9 | 259,7 | 347,5 | 199,6 | 102,8 | от 100 до 150 м² | | | |
| 150 м²-ден жоғары | 4,7 | 46,5 | 58,6 | 130,9 | 121,1 | 236,3 | от 150 и более м² | | | |

Продолжение

Жалғасы

| | Бір бөлмелі | | | | | Төрт бөлмелі | | | | | Бес бөлмелі | | | | | Алты және одан көп | |
|----------------------|----------------|---------------|----------------|-------------------|----------------|----------------|------------------------|----------------|-------------------|----------------|----------------|---------------|----------------|-------------------|----------------|--------------------|-------|
| | Одно-комнатных | Дву-комнатных | Трех-комнатных | Четырех-комнатных | Пяти-комнатных | Одно-комнатных | Дву-комнатных | Трех-комнатных | Четырех-комнатных | Пяти-комнатных | Одно-комнатных | Дву-комнатных | Трех-комнатных | Четырех-комнатных | Пяти-комнатных | Шести и более | более |
| Солтүстік Қазақстан | 1 104,1 | 3 768,5 | 5 107,7 | 1 660,1 | 446,1 | 188,1 | Северо-Казахстанская | | | | | | | | | | |
| 50 м² дейін | 1 025,3 | 2 046,1 | 404,2 | 43,7 | 2,0 | 0,5 | до 50 м² | | | | | | | | | | |
| 50-ден 75 м² дейін | 61,1 | 1 562,6 | 3 544,1 | 506,6 | 43,6 | 7,4 | от 50 до 75 м² | | | | | | | | | | |
| 75-тен 100 м² дейін | 12,5 | 128,7 | 974,8 | 747,4 | 122,9 | 16,6 | от 75 до 100 м² | | | | | | | | | | |
| 100-ден 150 м² дейін | 4,8 | 23,7 | 151,5 | 304,1 | 195,7 | 42,2 | от 100 до 150 м² | | | | | | | | | | |
| 150 м²-ден жоғары | 0,5 | 7,3 | 33,1 | 58,3 | 81,9 | 121,4 | от 150 и более м² | | | | | | | | | | |
| Шығыс Қазақстан | 2 627,8 | 7 738,5 | 9 799,7 | 4 293,1 | 811,5 | 385,6 | Восточно-Казахстанская | | | | | | | | | | |
| 50 м² дейін | 2 466,7 | 5 361,9 | 943,2 | 94,2 | 4,6 | 1,2 | до 50 м² | | | | | | | | | | |
| 50-ден 75 м² дейін | 110,0 | 2 197,4 | 7 472,1 | 1 337,3 | 59,3 | 18,1 | от 50 до 75 м² | | | | | | | | | | |
| 100-ден 150 м² дейін | 27,0 | 124,1 | 1 170,7 | 2 162,4 | 264,9 | 26,7 | от 75 до 100 м² | | | | | | | | | | |
| 150 м²-ден жоғары | 11,4 | 24,4 | 162,5 | 186,3 | 134,4 | 231,5 | от 100 до 150 м² | | | | | | | | | | |
| Астана қаласы | 1 987,1 | 4 024,2 | 4 392,6 | 1 883,0 | 1 073,2 | 1 692,3 | от 150 и более м² | | | | | | | | | | |
| 50 м² дейін | 1 649,9 | 1 453,9 | 1 05,0 | 12,1 | 0,5 | 0,2 | г.Астана | | | | | | | | | | |
| 50-ден 75 м² дейін | 240,3 | 1 786,1 | 1 781,8 | 265,1 | 11,1 | 3,1 | до 50 м² | | | | | | | | | | |
| 75-тен 100 м² дейін | 40,0 | 579,8 | 1 192,2 | 381,8 | 92,6 | 20,0 | от 50 до 75 м² | | | | | | | | | | |
| 100-ден 150 м² дейін | 29,3 | 150,6 | 1 048,7 | 615,3 | 223,5 | 147,7 | от 75 до 100 м² | | | | | | | | | | |
| 150 м²-ден жоғары | 27,7 | 53,9 | 264,9 | 608,6 | 745,6 | 1 521,3 | от 100 до 150 м² | | | | | | | | | | |
| Алматы қаласы | 3 734,1 | 7 818,8 | 9 312,3 | 4 003,7 | 1 676,1 | 1 809,8 | от 150 и более м² | | | | | | | | | | |
| 50 м² дейін | 3 109,4 | 3 626,9 | 564,7 | 93,2 | 8,6 | 10,4 | г.Алматы | | | | | | | | | | |
| 50-ден 75 м² дейін | 267,0 | 3 328,6 | 6 598,6 | 880,1 | 88,1 | 36,0 | до 50 м² | | | | | | | | | | |
| 75-тен 100 м² дейін | 172,5 | 300,7 | 1 036,9 | 1 427,5 | 207,2 | 71,8 | от 50 до 75 м² | | | | | | | | | | |
| 100-ден 150 м² дейін | 37,1 | 317,4 | 566,0 | 765,5 | 410,0 | 283,0 | от 75 до 100 м² | | | | | | | | | | |
| 150 м²-ден жоғары | 148,1 | 245,2 | 546,1 | 837,4 | 962,2 | 1 408,7 | от 100 до 150 м² | | | | | | | | | | |
| | | | | | | | от 150 и более м² | | | | | | | | | | |

**6.4 Жалпы ауданының орташа мөлшері
Средний размер общей площади**

| шаршы м | Барлығы Всего | | | | | | кв. м |
|-------------------------------|------------------|---------------|---------------|------------------|---------------|--------------------|-------|
| | бір бөлмелі | екі бөлмелі | үш бөлмелі | төрт бөлмелі | бес бөлмелі | алты және одан көп | |
| | однокомнатных | двухкомнатных | трехкомнатных | четырёхкомнатных | пятикомнатных | шести и более | |
| Қазақстан Республикасы | 33,0 | 48,6 | 65,7 | 86,2 | 111,5 | 151,8 | |
| Ақмола | 32,1 | 46,5 | 63,1 | 80,6 | 104,7 | 144,9 | |
| Ақтөбе | 32,2 | 49,9 | 66,6 | 84,7 | 109,0 | 174,9 | |
| Алматы | 30,6 | 45,5 | 62,9 | 76,7 | 92,5 | 114,7 | |
| Атырау | 33,0 | 51,0 | 72,1 | 98,9 | 119,3 | 189,5 | |
| Батыс Қазақстан | 32,5 | 48,5 | 63,0 | 81,0 | 106,7 | 168,9 | |
| Жамбыл | 34,7 | 48,2 | 63,1 | 79,5 | 94,6 | 126,3 | |
| Қарағанды | 32,3 | 46,7 | 64,0 | 81,4 | 110,6 | 177,5 | |
| Қостанай | 30,9 | 46,9 | 63,1 | 82,3 | 118,5 | 220,0 | |
| Қызылорда | 41,3 | 55,4 | 78,0 | 100,6 | 142,1 | 214,1 | |
| Маңғыстау | 34,8 | 48,6 | 67,8 | 99,1 | 121,6 | 160,8 | |
| Оңтүстік Қазақстан | 35,0 | 49,5 | 70,4 | 92,6 | 110,1 | 140,0 | |
| Павлодар | 31,1 | 48,4 | 64,8 | 81,0 | 107,4 | 168,3 | |
| Солтүстік Қазақстан | 31,9 | 47,9 | 63,7 | 80,2 | 106,0 | 170,0 | |
| Шығыс Қазақстан | 31,8 | 45,9 | 61,5 | 79,3 | 105,5 | 162,6 | |
| Астана қаласы | 34,4 | 56,3 | 79,4 | 111,4 | 178,0 | 294,0 | |
| Алматы қаласы | 35,0 | 51,5 | 67,5 | 93,7 | 155,8 | 225,8 | |

| Жалғасы | Қалалық елді мекендерде | | | | | | | |
|-------------------------------|--------------------------------|---------------|---------------|-------------------|---------------|--------------------|--|--|
| | В городских населенных пунктах | | | | | | | |
| | бір бөлмелі | екі бөлмелі | үш бөлмелі | төрт бөлмелі | бес бөлмелі | алты және одан көп | | |
| | однокомнатных | двухкомнатных | трехкомнатных | четырёх-комнатных | пятикомнатных | шести и более | | |
| Қазақстан Республикасы | 32,8 | 48,6 | 65,9 | 88,3 | 126,7 | 191,3 | | |
| Ақмола | 31,6 | 46,0 | 61,8 | 80,8 | 122,6 | 189,8 | | |
| Ақтөбе | 31,6 | 49,6 | 67,3 | 88,4 | 120,0 | 199,0 | | |
| Алматы | 30,5 | 45,4 | 61,8 | 75,6 | 94,4 | 129,9 | | |
| Атырау | 32,2 | 50,2 | 70,1 | 99,7 | 138,9 | 243,5 | | |
| Батыс Қазақстан | 31,4 | 48,2 | 64,8 | 87,2 | 127,9 | 204,0 | | |
| Жамбыл | 34,5 | 48,4 | 64,3 | 82,7 | 106,2 | 152,5 | | |
| Қарағанды | 32,2 | 46,5 | 62,5 | 78,6 | 111,5 | 204,0 | | |
| Қостанай | 30,5 | 46,7 | 62,0 | 81,6 | 137,9 | 262,1 | | |
| Қызылорда | 35,9 | 51,4 | 71,6 | 96,6 | 120,8 | 165,0 | | |
| Маңғыстау | 33,0 | 47,8 | 65,0 | 95,1 | 124,7 | 222,5 | | |
| Оңтүстік Қазақстан | 34,6 | 49,4 | 70,8 | 96,0 | 119,6 | 155,8 | | |
| Павлодар | 30,9 | 48,1 | 62,9 | 78,7 | 114,8 | 214,2 | | |
| Солтүстік Қазақстан | 31,2 | 47,0 | 62,7 | 79,7 | 122,1 | 229,9 | | |
| Шығыс Қазақстан | 31,7 | 46,2 | 62,3 | 81,8 | 117,3 | 206,5 | | |
| Астана қаласы | 34,4 | 56,3 | 79,4 | 111,4 | 178,0 | 294,0 | | |
| Алматы қаласы | 35,0 | 51,5 | 67,5 | 93,7 | 155,8 | 225,8 | | |

Қазақстан Республикасының тұрғын үй қоры туралы

| Жалғасы | Ауылдық елді мекендерде В сельских населенных пунктах | | | | | | | | | | Продолжение | | |
|-------------------------------|--|---------------|---------------|------------------|---------------|-----------------------|---------------|---------------|---------------|------------------|-------------|---------------|-----------------------|
| | бір бөлмелі | екі бөлмелі | үш бөлмелі | төрт бөлмелі | бес бөлмелі | алты және одан кеп | бір бөлмелі | екі бөлмелі | үш бөлмелі | төрт бөлмелі | | бес бөлмелі | алты және одан кеп |
| | однокомнатных | двухкомнатных | трехкомнатных | четырёхкомнатных | пятикомнатных | шести и более | однокомнатных | двухкомнатных | трехкомнатных | четырёхкомнатных | | пятикомнатных | шести и более |
| Қазақстан Республикасы | 34,4 | 48,3 | 65,4 | 84,2 | 102,6 | 128,0 | | | | | | | |
| Ақмола | 33,7 | 47,4 | 64,0 | 80,4 | 96,1 | 112,9 | | | | | | | |
| Ақтөбе | 37,5 | 51,1 | 65,6 | 81,1 | 96,8 | 127,2 | | | | | | | |
| Алматы | 30,6 | 45,6 | 63,3 | 77,0 | 92,1 | 112,3 | | | | | | | |
| Атырау | 39,4 | 54,2 | 75,4 | 98,0 | 109,5 | 138,7 | | | | | | | |
| Батыс Қазақстан | 37,8 | 49,1 | 61,4 | 77,8 | 94,0 | 117,3 | | | | | | | |
| Жамбыл | 35,3 | 47,7 | 61,5 | 77,8 | 91,2 | 117,7 | | | | | | | |
| Қарағанды | 33,4 | 48,9 | 68,3 | 88,2 | 108,7 | 129,0 | | | | | | | |
| Қостанай | 33,4 | 47,7 | 63,8 | 82,8 | 105,7 | 154,7 | | | | | | | |
| Қызылорда | 52,8 | 61,2 | 83,4 | 102,9 | 116,0 | 128,5 | | | | | | | |
| Маңғыстау | 41,6 | 52,1 | 74,9 | 101,4 | 120,5 | 146,2 | | | | | | | |
| Оңтүстік Қазақстан | 36,6 | 49,7 | 69,7 | 89,9 | 106,1 | 133,6 | | | | | | | |
| Павлодар | 34,0 | 50,7 | 68,0 | 83,9 | 101,5 | 124,4 | | | | | | | |
| Солтүстік Қазақстан | 33,9 | 48,9 | 64,3 | 80,4 | 98,4 | 122,5 | | | | | | | |
| Шығыс Қазақстан | 32,1 | 45,3 | 60,6 | 76,9 | 97,2 | 118,0 | | | | | | | |
| Астана қаласы | - | - | - | - | - | - | | | | | | | |
| Алматы қаласы | - | - | - | - | - | - | | | | | | | |

7. Тұрғын үй қорын көркейту Благоустройство жилищного фонда

| пайызбен | Барлығы | | | | | | | | | | | в процентах |
|--|---|--------------------------|---|-------------------------|--------------------------------------|---|---|-----------------------------|------------------------------------|--|--|-------------|
| | Всего | | | | | | | | | | | |
| | жабдықталған жалпы ауданның үлес сапмағы: | | | | | | | | | | | |
| | сүмен жабдықтау | көрізбен | орталықтан жылытумен | жеке қоюла-рымен жылыту | ваннамен немесе себезгімен | орталықтан ыстық сүмен жабдықтау | жеке сү ыстықш-тармен ыстық сүмен ками-та-масыз ету | газбен | жерге қойылатын электр плитасы-мен | | | |
| удельный вес общей площади, оборудованной: | | | | | | | | | | | | |
| водоснаб-жение | канализа-цией | централь-ным ото-плением | отоплени-ем от ин-дивидуа-льных установок | ванной или душем | цен-тральным горячим водоснаб-жением | горячим водо-снабжение от индивидуаль-ных водона-гревателей | газом | наполь-ными электро-плитами | | | | |
| 78,1 | 50,6 | 39,7 | 58,9 | 40,5 | 35,0 | 9,2 | 88,4 | 9,7 | | | | |
| 98,9 | 46,3 | 36,7 | 70,4 | 29,3 | 14,0 | 10,9 | 98,9 | 2,4 | | | | |
| 72,3 | 52,8 | 41,1 | 56,7 | 40,8 | 40,1 | 5,6 | 97,8 | 1,5 | | | | |
| 66,7 | 21,8 | 14,9 | 83,1 | 17,7 | 13,3 | 12,8 | 97,1 | 0,7 | | | | |
| 80,9 | 60,7 | 32,0 | 62,1 | 33,6 | 35,3 | 10,0 | 97,2 | 1,0 | | | | |
| 61,4 | 40,1 | 32,2 | 65,6 | 33,0 | 31,5 | 7,0 | 98,0 | 0,6 | | | | |
| 82,4 | 49,8 | 23,0 | 74,9 | 25,0 | 23,8 | 2,0 | 99,5 | 0,3 | | | | |
| 87,1 | 74,3 | 62,3 | 37,3 | 66,5 | 47,5 | 4,5 | 68,4 | 28,0 | | | | |
| 67,8 | 51,2 | 45,4 | 51,2 | 45,5 | 42,8 | 7,6 | 97,3 | 2,1 | | | | |
| 62,8 | 13,2 | 12,6 | 85,3 | 13,3 | 2,5 | 10,5 | 97,9 | 0,1 | | | | |
| 79,2 | 68,3 | 55,2 | 42,7 | 51,8 | 54,1 | 22,2 | 99,6 | 2,5 | | | | |
| 71,9 | 22,0 | 11,7 | 86,8 | 17,1 | 5,5 | 10,8 | 96,2 | 0,3 | | | | |
| 94,1 | 68,8 | 61,4 | 38,2 | 59,6 | 59,3 | 3,8 | 49,4 | 51,5 | | | | |
| 90,5 | 31,3 | 28,4 | 71,0 | 29,4 | 27,5 | 2,6 | 97,0 | 1,3 | | | | |
| 54,3 | 45,4 | 45,8 | 51,6 | 43,8 | 40,1 | 5,5 | 64,2 | 18,8 | | | | |
| 92,4 | 92,0 | 72,1 | 26,7 | 77,0 | 71,9 | 10,7 | 76,7 | 33,0 | | | | |
| 99,0 | 99,0 | 80,5 | 17,9 | 75,1 | 81,2 | 18,3 | 95,5 | 7,9 | | | | |

Продолжение

Жалғасы

| | | Қалалық елді мекендерде В городских населенных пунктах | | | | | | | | | | | |
|-------------------------------|-------------------|---|---------------------------------------|----------------------------------|---|--|--------|--|------|--|--|--|--|
| | | жабдықталған жалпы ауданының үлес салмағы: | | | | | | | | | | | |
| сумен жабдықтау | көрізбен | орталықтан жылытумен | жеке қоюла- рымен жы- лыту | ваннамен немесе себезтімен | орталықтан ыстық сумен жабдықтау | жеке су ыстықш- тармен ыстық сумен қамта- масыз ету | газбен | жерге қойылатын электр пли- тасымен | | | | | |
| | | удельный вес общей площади, оборудованной: | | | | | | | | | | | |
| водоснаб- жением | канализа- цией | центральный от- оплением | от индивиду- альных уста- новок | ванной или душем | центральным горячим водоснаб- жением | горячим водо- снабжение от индивидуаль- ных водона- гревателей | газом | напольны- ми электро- плитами | | | | | |
| Қазақстан Республикасы | 86,2 | 74,3 | 63,3 | 35,4 | 64,5 | 56,7 | 12,4 | 83,3 | 15,3 | | | | |
| Ақмола | 97,9 | 68,5 | 62,4 | 43,1 | 55,3 | 28,1 | 20,8 | 97,8 | 4,6 | | | | |
| Ақтөбе | 79,2 | 71,3 | 58,1 | 40,1 | 58,3 | 57,6 | 6,3 | 98,2 | 2,2 | | | | |
| Алматы | 74,2 | 56,1 | 41,4 | 58,2 | 50,0 | 38,5 | 19,9 | 96,8 | 1,1 | | | | |
| Атырау | 78,1 | 71,5 | 50,7 | 41,4 | 51,5 | 56,9 | 12,1 | 96,6 | 1,7 | | | | |
| Батыс Қазақстан | 73,1 | 68,5 | 57,6 | 41,9 | 58,7 | 56,4 | 10,6 | 99,0 | 1,0 | | | | |
| Жамбыл | 83,3 | 55,1 | 45,5 | 53,7 | 48,6 | 47,6 | 2,6 | 99,3 | 0,6 | | | | |
| Қарағанды | 91,6 | 85,1 | 76,9 | 22,6 | 81,5 | 59,1 | 5,2 | 63,0 | 33,9 | | | | |
| Қостанай | 86,2 | 82,8 | 81,1 | 16,0 | 79,2 | 78,2 | 7,2 | 96,2 | 3,6 | | | | |
| Қызылорда | 80,8 | 29,5 | 29,4 | 69,9 | 30,6 | 5,7 | 25,1 | 98,3 | 0,0 | | | | |
| Маңғыстау | 87,5 | 83,2 | 89,3 | 10,4 | 84,0 | 88,9 | 15,3 | 99,4 | 4,2 | | | | |
| Оңтүстік Қазақстан | 76,1 | 43,8 | 24,4 | 73,7 | 36,2 | 11,3 | 23,0 | 95,9 | 0,3 | | | | |
| Павлодар | 97,6 | 92,8 | 87,6 | 12,4 | 84,9 | 84,9 | 3,6 | 27,0 | 73,5 | | | | |
| Солтүстік Қазақстан | 91,1 | 65,2 | 63,8 | 35,7 | 64,9 | 63,4 | 2,2 | 95,4 | 2,8 | | | | |
| Шығыс Қазақстан | 71,0 | 66,6 | 69,1 | 28,3 | 65,1 | 60,5 | 7,5 | 53,1 | 25,7 | | | | |
| Астана қаласы | 92,4 | 92,0 | 72,1 | 26,7 | 77,0 | 71,9 | 10,7 | 76,7 | 33,0 | | | | |
| Алматы қаласы | 99,0 | 99,0 | 80,5 | 17,9 | 75,1 | 81,2 | 18,3 | 95,5 | 7,9 | | | | |

Продолжение

Жалғасы

| | | Ауылдық елді мекендерде В сельских населенных пунктах | | | | | | | | | |
|-------------------------------|-------------------|--|--|----------------------------------|---|--|--------|--|--|--|--|
| | | жабдықталған жалпы ауданының үлес салмағы: | | | | | | | | | |
| сүмен жабдықтау | көрізбен | орталықтан жылытумен | жеке қоюла- рымен жылыту | ваннамен немесе себезгімен | орталықтан ыстық сүмен жабдықтау | жеке сү ысытқыш- тармен ыстық сүмен қаптамасыз ету | газбен | жерге қойылатын электр- плита- сымен | | | |
| | | удельный вес общей площади, оборудованной: | | | | | | | | | |
| водоснаб- жением | канали- зацией | центральный отопле- нием | отопле- нием от индиви- дуальных установок | ванной или душем | центральный горячим водоснабже- нием | горячим водоснабже- нием от инди- видуальных водонагре- вателей | газом | наполь- ными электро- плитами | | | |
| Қазақстан Республикасы | | 14,8 | 3,9 | 94,5 | 4,1 | 2,3 | 4,3 | 96,1 | | | |
| Ақмола | | 25,3 | 12,1 | 96,5 | 4,6 | 0,6 | 1,4 | 99,9 | | | |
| Ақтөбе | | 15,8 | 7,0 | 90,0 | 5,8 | 4,9 | 4,0 | 97,1 | | | |
| Алматы | | 8,4 | 4,5 | 92,9 | 5,1 | 3,4 | 10,1 | 97,2 | | | |
| Атырау | | 44,8 | 4,2 | 92,8 | 6,9 | 3,4 | 7,0 | 98,1 | | | |
| Батыс Қазақстан | | 4,5 | 0,2 | 95,4 | 0,8 | 0,2 | 2,4 | 96,9 | | | |
| Жамбыл | | 44,8 | 2,0 | 94,6 | 3,1 | 1,5 | 1,5 | 99,6 | | | |
| Қарағанды | | 33,6 | 7,3 | 92,6 | 9,9 | 4,1 | 2,1 | 88,8 | | | |
| Қостанай | | 14,1 | 3,5 | 92,7 | 5,9 | 1,2 | 8,2 | 98,6 | | | |
| Қызылорда | | 1,6 | 0,6 | 96,2 | 1,0 | 0,2 | 0,2 | 97,6 | | | |
| Маңғыстау | | 48,8 | 10,6 | 84,7 | 9,7 | 8,7 | 31,1 | 99,9 | | | |
| Оңтүстік Қазақстан | | 3,0 | 0,7 | 98,4 | 0,5 | 0,4 | 0,1 | 96,5 | | | |
| Павлодар | | 14,8 | 2,7 | 96,2 | 2,9 | 1,8 | 4,2 | 99,8 | | | |
| Солтүстік Қазақстан | | 5,5 | 1,4 | 98,0 | 2,4 | 0,1 | 2,8 | 98,2 | | | |
| Шығыс Қазақстан | | 11,5 | 8,3 | 88,9 | 9,6 | 7,3 | 2,3 | 81,9 | | | |
| Астана қаласы | | - | - | - | - | - | - | - | | | |
| Алматы қаласы | | - | - | - | - | - | - | - | | | |

ӘДІСНАМАЛЫҚ ТҮСІНІКТЕМЕЛЕР МЕТОДОЛОГИЧЕСКИЕ ПОЯСНЕНИЯ

Тұрғын үй қоры - Қазақстан Республикасы аумағында орналасқан барлық меншік нысанындағы тұрғын үйлер. Тұрғын үй қорының құрамында демалуға, маусымдық және уақытша тұруға арналған, азаматтардың онда тұру ұзақтығына қарамастан, жатақханалар, балалар үйі мен қарттар үйі, саябақтар, жазғы бақ үйлері, спорт және туристік базалар, мотельдер, санаториялар, демалыс үйлері, пансионаттар, шеттен келгендерге арналған үйлер, қонақ үйлер, казармалар және басқа да құрылымдар мен жайлар ескерілмейді.

Мемлекеттік тұрғын үй қоры - меншік құқығында мемлекетке қарасты және жергілікті атқарушы органдардың қарамағындағы (мемлекеттік коммуналдық тұрғын үй қоры) не мемлекеттік кәсіпорын қарамағындағы (мемлекеттік кәсіпорынның тұрғын үй қоры) тұрғын үйлер.

Жеке тұрғын үй қоры - жеке немесе мемлекеттік емес заңды тұлғаларға және олардың бірлестіктеріне меншік құқығымен тиесілі тұрғын жай.

Тұрғын жай - тұрақты тұруға арналған және соған пайдаланылатын, белгіленген техникалық, санитариялық және басқа да міндетті талаптарға сай келетін жеке тұрғын үй бірлігі (дара

Жилищный фонд - находящиеся на территории Республики Казахстан жилища всех форм собственности. В составе жилищного фонда не учитываются общежития, детские дома и дома для престарелых, дачи, летние садовые домики, спортивные и туристические базы, мотели, санатории, дома отдыха, пансионаты, дома для приезжих, гостиницы, казармы, и другие строения и помещения, предназначенные для отдыха, сезонного и временного проживания, независимо от длительности проживания в них граждан.

Государственный жилищный фонд – жилища, принадлежащие на праве собственности государству и находящиеся в ведении местных исполнительных органов (государственный коммунальный жилищный фонд) либо в ведении государственного предприятия (жилищный фонд государственного предприятия).

Частный жилищный фонд – жилища, принадлежащие на праве собственности физическим или негосударственным юридическим лицам и их объединениям.

Жилище – отдельная жилая единица (индивидуальный жилой дом, квартира, комната в общежитии), предназначенная и используемая для постоянного проживания,

тұрғын үй, пәтер, жатақханадағы бөлме).

Тұрғын үй (тұрғын ғимарат) - негізінен тұрғын үй-жайлардан, сондай-ақ тұрғын емес үй-жайлардан және ортақ мүлік болып табылатын өзге де бөліктерден тұратын құрылыс.

Үй - жай – тұрғын үйдегі (тұрғын ғимараттағы) жеке ішкі кеңістік. Үй-жай қабырғасының, еденінің және төбесінің (қабатаралық жабынның) ішкі әрленбеген беті, егер Қазақстан Республикасының заңнамасында немесе меншік иелері арасындағы келісімде өзгеше көзделмесе, әрбір үй-жайдың шекарасы болып табылады.

Тұрғын үй-жай (пәтер) - тұрақты тұруға арналған және соған пайдаланылатын, тұрғын жайдың тұрғын алаңын да, тұрғын емес алаңын да қамтитын жеке үй-жай. Жеке тұрғын үй бір пәтер болып саналады.

Тұрғын емес үй - жай – тұрғын үйдің (тұрғын ғимараттың) ортақ мүлік болып табылатын бөліктерін қоспағанда, тұрақты тұрудан өзге мақсаттарға пайдаланылатын жеке үй-жай (дүкен, дәмхана, шеберхана, кеңсе және сол сияқтылар).

Бөлме - еденнен төбеге дейін немесе шатыр жабындысына дейін қабырғалармен шектелген және ересек адамның төсегі сиятындай (ең аз дегенде 4 шаршы метр) мөлшері бар, тұрғын үй

отвечающая установленным техническим, санитарным и другим обязательным требованиям.

Жилой дом (жилое здание) – строение, состоящее в основном из жилых помещений, а также нежилых помещений и иных частей, являющихся общим имуществом.

Помещение-отдельноевнутреннее пространство в жилом доме (жилом здании). Границами каждого помещения являются внутренние неотделанные поверхности стен, пола и потолка (междуэтажных перекрытий) помещения, если иное не предусмотрено законодательством Республики Казахстан или соглашением между собственниками.

Жилое помещение (квартира) - отдельное помещение, предназначенное и используемое для постоянного проживания, включающее как жилую площадь, так и нежилую площадь жилища. Индивидуальный жилой дом учитывается как одна квартира.

Нежилое помещение - отдельное помещение, используемое для иных, чем постоянное проживание, целей (магазин, кафе, мастерская, контора и тому подобное), за исключением частей жилого дома (жилого здания), являющихся общим имуществом.

Комната – определяется как пространство жилища, ограниченное стенами от пола до потолка или до кровельного покрытия и имеющее

кеңістігі ретінде анықталады. Бұл санаттарға стандартты жататын бөлме, асханалар, қонақ бөлмесі, тұрғын мансардалар, ас үй және тұруға арналған тұрғын жайлар жатуға тиіс. Дәліздер, кіреберістер, вестибюльдер, сондай-ақ ванна бөлмесі мен дәретханалар бөлмелер санына жатпайды.

Тұрғын жайдың жалпы алаңы - тұрғын жайдың пайдалы алаңының және нормативтік-техникалық актілерге сәйкес төмендететін коэффициенттер қолданылып есептелетін балкондар (лоджиялар, дәліздер, террасалар) алаңдарының жиынтығы.

Тұрғын жайдың тұрғын алаңы - тұрғын жайдағы (пәтердегі) тұрғын бөлмелердің (жатын бөлменің, мейманжайдың, балалар бөлмесінің, үйдегі кабинеттің және сол сияқтылардың) шаршы метрмен есептелетін алаңының жиынтығы.

Тұрғын жайдың тұрғын емес алаңы - тұрғын жайдағы (пәтердегі) ішкі қосалқы бөлмелердің (ас үйдің, ванна бөлмесінің, дәретхананың, кіреберістің, дәліздің, пәтер қоймасының және сол сияқтылардың) шаршы метрмен есептелетін алаңының жиынтығы.

Тұрғын жайдың пайдалы алаңы - тұрғын жайдың тұрғын алаңы мен тұрғын емес алаңының жиынтығы.

Халықты тұрғын үймен қамсыздандыру – тұрғын үйлердің жалпы ауданының (шаршы метрмен)

размеры, достаточные для того, чтобы вместить кровать для взрослого человека (по крайней мере 4 кв.м). К этой категории должны относиться стандартные спальни, столовые, гостиные, жилые мансарды, кухни и другие отдельные помещения, предназначенные для жилья. Коридоры, веранды, вестибюли, а также ваннные комнаты и туалеты к числу комнат не относятся.

Общая площадь жилища - сумма полезной площади жилища и площадей балконов (лоджий, веранд, террас), рассчитываемых с применением понижающих коэффициентов в соответствии с нормативно-техническими актами.

Жилая площадь жилища - сумма площадей жилых комнат (спальни, гостиной, детской, домашнего кабинета и тому подобное) в жилище (квартире), исчисляемая в квадратных метрах.

Нежилая площадь жилища – сумма площадей внутренних подсобных помещений (кухни, ванной комнаты, туалета, прихожей, коридора, квартирной кладовой и тому подобное) в жилище (квартире), исчисляемая в квадратных метрах.

Полезная площадь жилища – сумма жилой и не жилой площадей жилища.

Обеспеченность населения жильем – определяется как отношение общей площади жилищ (в квадратных метрах) к численности лиц проживающих в них.

сонда тұратын тұрғындар санына қатынасы ретінде анықталады.

Тұрғын үй қорын көркейту - тұрғын жайларды көркейтудің жекелеген түрлерімен жабдықтау (сумен жабдықтау, кәрізбен, орталықтан жылытумен, газбен, ыстық сумен, ванна бөлмелерімен және т.б.).

Тұрғын жай мыналармен жабдықталған деп саналады:

үйде (пәтерде) сумен жабдықталған су құбыры болғанда, үйден (пәтерден) тыс су құбыры болса, су орталықтандырылған су құбырынан немесе артезиандық ұңғымадан келетін су түсетін бөлгіш желісі бар, үйдің ауласында құдық, колонка немесе сумен жабдықтаудың басқа қайнар көзінің болуы;

егер үй ішінде сіңіріп алатын құдықтар немесе көшедегі кәріз желісіне шаруашылық - нәжіс суларды ағызатын кәріздік құрылғылар болса, кәрізбен жабдықталған деп саналады;

егер жылу орталықтан жылыту станциясының көмегімен немесе үйлердің, тұрғын үйдің ішінен көзделген энергия көзіне қарамастан жылыту мақсатына арналған құрылғылармен жүзеге асатын болса, орталықтан жылытумен қамтамасыз етілген деп саналады;

егер тұрғын жай ішінде көрсетілген ванна немесе себезгі түрлерінің біреуі орнатылған болса;

орталықтан немесе жеке су ысытқыштардан берілетіндігіне қарамастан тұрмыстық қажет-

Благоустройство жилищного фонда – оборудование жилых помещений отдельными видами благоустройства (водоснабжением, канализацией, центральным отоплением, газом, горячим водоснабжением, ванными комнатами и т.п.).

Жилое помещение считается оборудовано:

водоснабжением, если имеется водопровод в доме (квартире), водопровод вне дома (квартиры), имеется распределительная сеть, в которую вода поступает централизованно из водопровода или артезианской скважины, имеется колодец, колонка или другой источник водоснабжения, во дворе дома;

канализацией, если внутри дома имеются поглощающие колодцы или канализационное устройство для стока хозяйственно-фекальных вод в уличную канализационную сеть;

центральным отоплением, если отопление осуществляется либо с помощью центральной отопительной станции либо установки, предусмотренной внутри здания или жилища и предназначенной для целей отопления, независимо от источника энергии;

ванной или душем, если внутри жилища установлен один из указанных типов оборудования;

горячим водоснабжением от специальных водопроводов, подающих в жилые помещения горячую воду для бытовых нужд,

тілікке тұрғын үйге ыстық су беретін арнайы су құбырынан ыстық сумен жабдықтау;

жерге орнатылған газ плитасы нақты бар болғанда желідегі және сұйытылған газбен жабдықталған деп есептеледі.

независимо от того, подается он централизованно или от индивидуальных водонагревателей; газом, как сетевым, так и сжиженным, при наличии установленной напольной газовой плиты.

«Қазақстан Республикасының тұрғын үй қоры туралы» / Статистикалық жинақ / Астана қаласы, 2013 жыл

«О жилищном фонде Республики Казахстан» / Статистический сборник / г. Астана 2013г.

Шығаруға жауапты:
Тіркелімдер және жарияланымдар департаменті
Департамент директоры
Г.М. Керімханова
тел. (7172) 74-90-58

Ответственный за выпуск:
Департамент регистров и публикаций
Директор департамента
Керимханова Г.М.
тел. (7172) 74-90-58

Көлемі: 3 ЕБТ
Таралымы: 300 дана

Объем: 3 УПЛ
Тираж: 300 экз.

«Астана полиграфия» АҚ
баспаханасында басылды
Мекен-жай: Астана қаласы,
Брусиловский көшесі, 21а
тел. (7172) 37-04-39

Отпечатано в типографии
АО «Астана полиграфия»
Адрес: г. Астана,
ул. Брусиловского, 21а
тел. (7172) 37-04-39